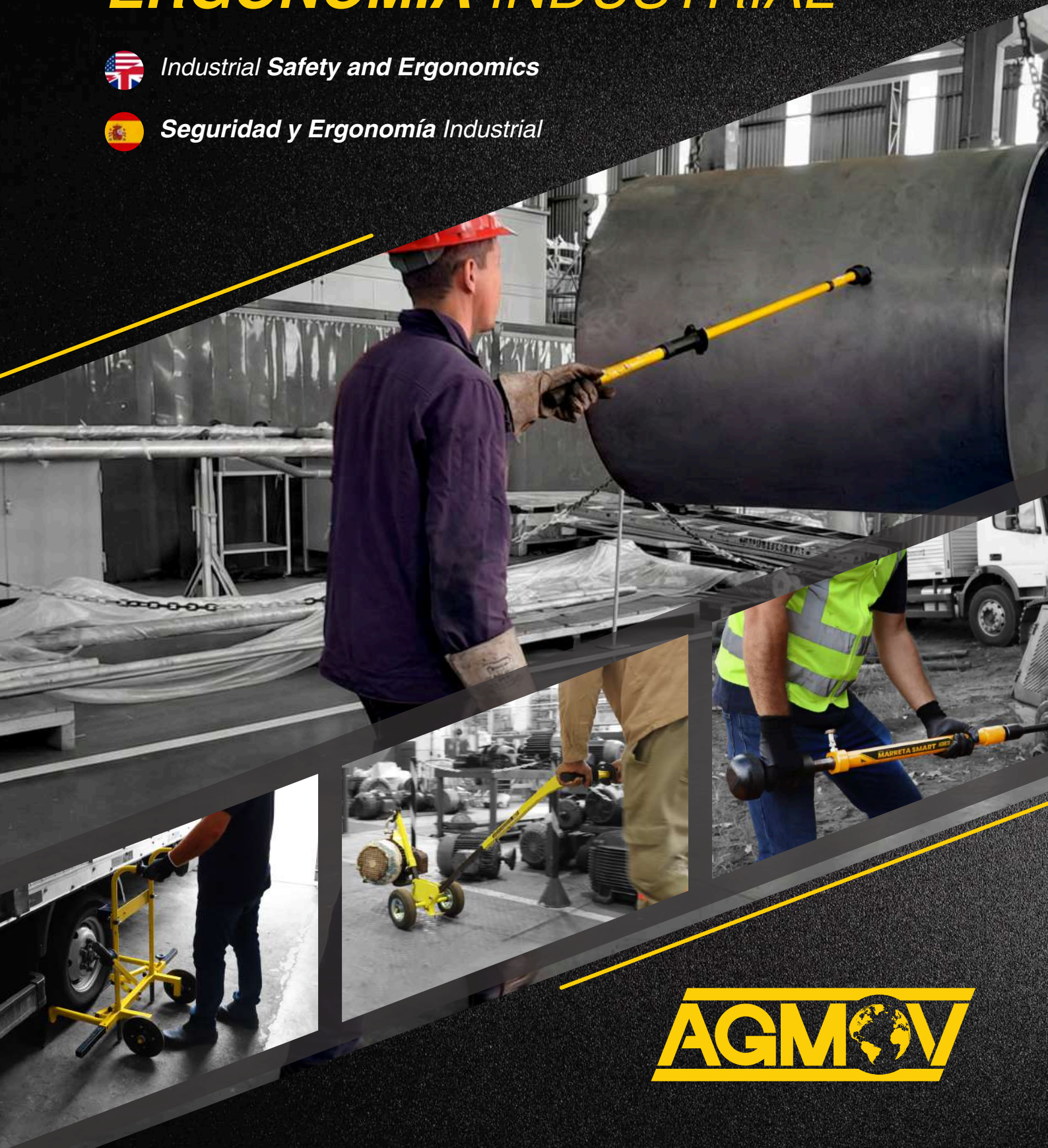


SEGURANÇA e ERGONOMIA INDUSTRIAL

 *Industrial Safety and Ergonomics*

 *Seguridad y Ergonomía Industrial*



AGMOV

QUEM SOMOS

QUIÉNES SOMOS | ABOUT US



PT

A AGMOV é uma empresa especializada no desenvolvimento e fabricação de produtos focados em elevar e ampliar a segurança operacional em diversas atividades e setores da economia. Projetados para oferecer condições operacionais aprimoradas, os produtos são fabricados conforme as principais normas técnicas e submetidos a um rigoroso controle de qualidade, assegurando a excelência na fabricação. A equipe é composta por profissionais altamente capacitados e com ampla experiência técnica, o que permite à AGMOV desenvolver soluções específicas para diversas operações.

EN

AGMOV specializes in the development and manufacturing of innovative solutions designed to enhance operational safety across multiple industries worldwide. Designed to improve working conditions, our products comply with key technical standards and undergo strict quality control to ensure manufacturing excellence. The team is composed of highly skilled professionals with broad technical experience, enabling AGMOV to create specific solutions for many operations.

ES

AGMOV es una empresa especializada en desarrollar y fabricar soluciones que aumentan la seguridad operativa en diferentes áreas y sectores. Los productos se desarrollan para mejorar las condiciones de trabajo y cumplen normas técnicas clave, con controles de calidad que garantizan excelencia. La empresa cuenta con un equipo experto y con amplia experiencia, capaz de diseñar soluciones específicas para distintos tipos de operaciones.



PRESENTE EM
MAIS DE 30 PAÍSES

PRESENT IN MORE THAN 30
COUNTRIES

PRESENTE EN
MÁS DE 30 PAÍSES



PRODUTOS
PATENTEADOS

PATENTED
PRODUCTS

PRODUCTOS
PATENTADOS



PRESENTE NAS MAIORES INDÚSTRIAS
DO MUNDO

PRESENT IN THE WORLD'S LARGEST
INDUSTRIES

PRESENTE EN LAS MAYORES
INDUSTRIAS DEL MUNDO



PROGRAMA
MÃOS SEGURAS

SAFE HANDS
PROGRAM

PROGRAMA
MANOS SEGURAS

CULTURA DE SEGURANÇA E ERGONOMIA CONSTRUÍDA COM GRANDES MARCAS

A Safety Culture Built with Leading Brands

Una Cultura de Seguridad Construida con Grandes Marcas

Novelis

USIMINAS U

raízen

ICL

ArcelorMittal

VALE

BR
PETROBRAS

framatome

VILLARES METALS
a voestalpine company

Coca-Cola

SAINT-GOBAIN

CODELCO

Technip

bpbunge
bioenergia

HERINGER

AIRBUS

EMBRAER

STELLANTIS

GERDAU

GUARDIAN[®]
GLASS

3M

suzano

CATERPILLAR

Tenaris

Entidades **Parceiras** | **Partner Organizations** | Entidades **Associadas**

ANIMASEG
ASSOCIAÇÃO NACIONAL DA INDÚSTRIA DE MATERIAL DE SEGURANÇA E PROTEÇÃO AO TRABALHO



f b e
france — brésil
empreendedores

BRAZILIAN
SAFETY
an ANIMASEG Brand

BENEFÍCIOS | BENEFITS | BENEFICIOS



SOLUÇÕES SOB MEDIDA | CUSTOMIZED SOLUTIONS | SOLUCIONES A MEDIDA



SEGURANÇA COMO VALOR | SECURITY AS A VALUE | SEGURIDAD COMO VALOR



EFICIÊNCIA OPERACIONAL | OPERATIONAL EFFICIENCY | EFICIENCIA OPERATIVA



SUORTE TÉCNICO | TECHNICAL SUPPORT | SOPORTE TÉCNICO



CUSTO-BENEFÍCIO | COST-EFFECTIVENESS | RENTABILIDAD



QUALIDADE E CONFIABILIDADE | QUALITY AND RELIABILITY | CALIDAD Y FIABILIDAD



INOVAÇÃO E TECNOLOGIA | INNOVATION AND TECHNOLOGY | INNOVACIÓN Y TECNOLOGÍA

PRINCIPAIS CAUSAS DE ACIDENTES INDUSTRIAIS

MAIN CAUSES OF INDUSTRIAL ACCIDENTS

PRINCIPALES CAUSAS DE ACCIDENTES INDUSTRIALES

Comportamento Inseguro | Unsafe Behavior | Comportamiento inseguro

Negligência, imperícia e imprudência

Negligence, lack of skill and recklessness

Negligencia, impericia e imprudencia

Ferramentas Improvisadas | Improvised Tools | Herramientas improvisadas

Aversão a mudanças | Aversion to change | Aversión al cambio



MUDANÇA DE CULTURA | CULTURE CHANGE | CAMBIO CULTURAL

PT Aplicamos em conjunto com nossos clientes programas para promoção e desenvolvimento de **cultura prevencionista** para as atividades operacionais.

EN We work with our clients to implement programs that promote and develop a **culture of prevention** in operational activities.

ES Aplicamos junto con nuestros clientes programas para la promoción y el desarrollo de una **cultura preventiva** en las actividades operativas.



Programa **Mãos Seguras**
Safe Hands Program
Programa **Manos Seguras**



Zero Ferramentas Improvisadas
No Improvised Tools
Cero herramientas improvisadas



Distância segura da carga suspensa
Safe distance from suspended loads
Distancia de seguridad de la carga suspendida



ÍNDICE INDEX

DISTÂNCIA SEGURA | SAFE DISTANCE | DISTANCIA SEGURA

08

09 - Bastões Balizadores Smart

09 - Guiding Sticks Smart

09 - Bastones Balizadores

11 - Ponteiras Smart para Bastões Balizadores

11 - Guiding Sticks Smart Heads

11 - Punteras Smart para Bastones Balizadores

12 - Bastões Balizadores

12 - Guiding Sticks

12 - Bastones Balizadores

22 - Acessórios para Bastões Balizadores

22 - Guiding Sticks Accessories

22 - Accesorios para Bastón Balizador

MÃOS SEGURAS | HAND SAFETY | MANOS SEGURAS

25

26 - Marreta Smart

26 - Smart Hammer

26 - Martillo Smart

28 - Acessórios para Marreta Smart

28 - Accessories for Smart Hammer

28 - Accesorios para el Martillo Smart

30 - Kit Marreta Smart

30 - Kit Smart Hammer

30 - Kit Martillo Smart

31 - Salvadores

33 - Levantador Magnético

33 - Magnetic Lifter

EQUIPAMENTOS ERGONÔMICOS | ERGONOMIC EQUIPMENT | EQUIPOS ERGONÓMICOS

36

36 - Equipamentos Ergonômicos

36 - Ergonomic Equipment

36 - Equipos Ergonómicos

45 - Calço para Veículos Pesados

45 - Chock for Heavy Vehicles

45 - Calzo para Vehículos Pesados

DISTÂNCIA SEGURA | SAFE DISTANCE | DISTANCIA SEGURA

PT O contato direto com cargas içadas ou o uso de ferramentas improvisadas aumenta significativamente o risco de impactos e esmagamentos de mãos e dedos, além de expor outras partes do corpo a situações perigosas. Os Bastões Balizadores AGMOV mantêm o operador a uma distância segura da carga, oferecendo modelos leves, resistentes e com ponteiros específicos para cada tipo de operação, contribuindo para uma movimentação mais segura e controlada.

EN Direct contact with hoisted loads or the use of improvised tools significantly increases the risk of impacts and crushing of hands and fingers, in addition to exposing other parts of the body to dangerous situations. AGMOV Guiding Sticks keep the operator at a safe distance from the load, offering lightweight, resistant models with specific tips for each type of operation, contributing to safer and more controlled handling.

ES El contacto directo con cargas elevadas o el uso de herramientas improvisadas aumenta significativamente el riesgo de golpes y aplastamientos de manos y dedos, además de exponer otras partes del cuerpo a situaciones peligrosas. Las pértigas balizas AGMOV mantienen al operador a una distancia segura de la carga, ofreciendo modelos ligeros, resistentes y con puntas específicas para cada tipo de operación, lo que contribuye a un movimiento más seguro y controlado.



PRINCIPAIS SETORES DE UTILIZAÇÃO | MAIN SECTORS OF USE | PRINCIPALES SECTORES DE USO



Papel e Celulose
Paper and Pulp
Papel y Celulosa



Óleo & Gás
Oil & Gas
Petróleo y Gas



Petroquímica
Petrochemicals
Petroquímica



Mineração
Mining
Minería



Siderurgia
Steel industry
Siderurgia



Logística
Logistics
Logística



Ferrovária
Railway
Ferroviária



Portos
Ports
Puertos



Agricultura
Agriculture
Agricultura

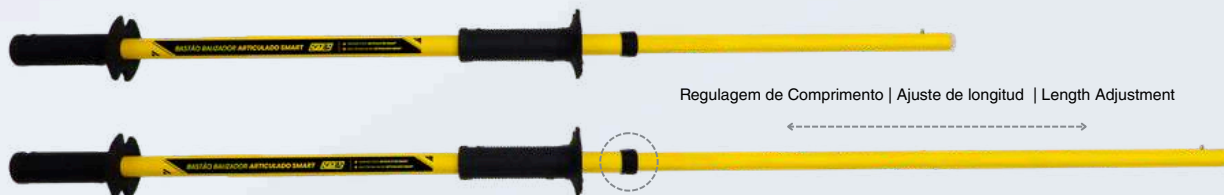


Automotivo
Automotive
Automoción

Bastão Balizador Articulado Smart

Smart Articulated Guiding Stick

Bastón Balizador Articulado Smart



PT

Desenvolvido para operações de balizamento e controle de cargas suspensas, mantendo o operador afastado da zona de risco. Seu design inovador conta com um sistema de travamento por pinos, que permite ajuste de comprimento de acordo com as exigências da atividade e o padrão antropométrico dos operadores, proporcionando maior segurança, ergonomia e controle durante a operação.

EN

Developed for marking and controlling suspended loads, keeping the operator away from the risk zone. Its innovative design features a pin locking system that allows length adjustment according to the requirements of the activity and the anthropometric standard of the operators, providing greater safety, ergonomics, and control during operation.

ES

Desarrollado para operaciones de señalización y control de cargas suspendidas, manteniendo al operador alejado de la zona de riesgo. Su diseño innovador cuenta con un sistema de bloqueo por pasadores, que permite ajustar la longitud según los requisitos de la actividad y el patrón antropométrico de los operadores, proporcionando mayor seguridad, ergonomía y control durante la operación.

Modelo Model	Código Code	Comprimento Aberto (mm) Open Length (mm) Longitud abierta (mm)	Comprimento Fechado (mm) Closed Length (mm) Longitud cerrada (mm)
1,00m	1.02.0584	1000	700
1,50m	1.02.0805	1500	1125
2,00m	1.02.0545	2000	1240
3,00m	1.02.0487	3000	1710
4,00m	1.02.0608	4000	2265
5,00m	1.02.0921	5000	2750



Este produto deve ser utilizado em conjunto com as ponteiros | This product must be used in conjunction with the tips | Este producto debe utilizarse junto con las punteras.

Bastão Balizador Haste Única Smart

Smart Fixed Rod Guiding Stick

Bastón Balizador Haste Única Smart



PT

Equipamento leve e resistente, **desenvolvido para atender atividades de posicionamento de cargas içadas**, onde o colaborador precise empregar maior força de ação. Possui um comprimento fixo e a ponteira pode ser facilmente conectada por meio de pinos de pressão, assegurando uma ligação firme durante o uso.

EN

Equipment designed for positioning hoisted loads, where the worker needs to apply greater force. It has a fixed length and the tip can be easily connected using pressure pins, ensuring a secure connection during use.

ES

Equipo ligero y resistente, **desarrollado para realizar actividades de posicionamiento de cargas elevadas**, en las que el trabajador necesita emplear una mayor fuerza de acción. Tiene una longitud fija y la punta se puede conectar fácilmente mediante pasadores de presión, lo que garantiza una unión firme durante su uso.

Modelo Model	Código Code
0,30m	1.01.0832
0,50m	1.01.0785
0,75m	1.01.0809
1,00m	1.01.0796
1,25m	1.01.1378
1,50m	1.01.0797
1,75m	1.01.1379
2,00m	1.01.0818
2,50m	1.01.1380
3,00m	1.01.0798
3,50m	1.01.1381
4,00m	1.01.1247



Este produto deve ser utilizado em conjunto com as ponteiros | This product must be used in conjunction with the tips | Este producto debe utilizarse junto con las punteras.

Bastão Balizador U Articulado Smart

Smart U Articulated Guiding Stick

Bastón Balizador Articulado Smart



PT

Projetado para situações onde o ajuste fino é crucial. Seu design inclui dois pontos de apoio nas extremidades, permitindo a **fixação na carga e possibilitando direcionamento em todas as direções necessárias**. Seu corpo possui regulagem que permite ajustar a largura do bastão. É ideal para atividades de manutenção, como encaixe de flanges em prisioneiros, direcionamento de peças em mandris de tornos e manuseio de peças com formatos circulares ou cilíndricos.

EN

Designed for situations where fine adjustment is crucial. Its design includes two support points at the ends, **allowing it to be secured to the load and enabling it to be directed in all necessary directions**. Its body has an adjustment mechanism that allows the width of the stick to be adjusted. It is ideal for maintenance activities, such as fitting flanges to studs, directing parts in lathe chucks, and handling circular or cylindrical parts.

ES

Diseñado para situaciones en las que el ajuste preciso es crucial. Su diseño incluye dos puntos de apoyo en los extremos, lo que **permite fijarlo a la carga y orientarlo en todas las direcciones necesarias**. Su cuerpo tiene un ajuste que permite regular la anchura del bastón. Es ideal para actividades de mantenimiento, como el encaje de bridas en espárragos, la orientación de piezas en mandriles de tornos y la manipulación de piezas con formas circulares o cilíndricas.

Código Code	Comprimento (mm) Length (mm) Longitud (mm)	Largura do equipamento fechado (mm) Width of closed equipment (mm) Ancho del equipo cerrado (mm)	Regulagem de Largura até (mm) Width adjustment up to (mm) Ajuste de anchura hasta (mm)
1.11.1443	250	380	530
1.11.1444	250	500	750
1.11.1445	250	750	1000
1.11.1446	250	910	1470
1.11.1448	500	380	530
1.11.1449	500	500	750
1.11.1450	500	750	1000
1.11.1451	500	910	1470
1.11.1453	1000	380	530
1.11.1454	1000	500	750
1.11.1455	1000	750	1000
1.11.1456	1000	910	1470



Este produto deve ser utilizado em conjunto com as ponteiros | This product must be used in conjunction with the tips | Este producto debe utilizarse junto con las punteras.

Bastão Balizador U Smart | Smart U Guiding Stick | Bastón Balizador U Smart

PT

Projetado para situações onde o ajuste fino é crucial. Seu design inclui dois pontos de apoio nas extremidades, permitindo a **fixação na carga e possibilitando direcionamento em todas as direções necessárias**.

EN

The Smart Articulated U is designed for situations where fine adjustment is crucial. Its design includes two support points at the ends, **allowing it to be secured to the load and enabling it to be directed in all necessary directions**.

ES

Diseñado para situaciones en las que el ajuste preciso es crucial. Su diseño incluye dos puntos de apoyo en los extremos, lo que **permite fijarlo a la carga y orientarlo en todas las direcciones necesarias**.

Código Code	Comprimento (mm) Length (mm) Longitud (mm)	Largura (mm) Width (mm) Ancho (mm)
1.11.1447	250	250
1.11.2565	500	200



Este produto deve ser utilizado em conjunto com as ponteiros | This product must be used in conjunction with the tips | Este producto debe utilizarse junto con las punteras.

Ponteiras Smart | Smart Heads | Punteras Smart

PT As ponteiras são essenciais, **permitindo ao operador adaptá-las para diferentes atividades.** O encaixe é feito por meio de pinos de pressão, garantindo praticidade na troca e uma conexão firme durante o uso. Compatíveis com os Bastões Balizadores Articulado Smart, Haste Única Smart e U Smart, tornam a operação ainda mais versátil e segura.

EN The heads are essential components that **allow operators to adapt the guiding sticks for different applications.** They are attached using pressure pins, ensuring practicality when changing them and a firm connection during use. Compatible with the Articulated Smart, Smart Fixed Rod Guiding Stick, and U Smart Guiding Sticks models, they make operation even more versatile and safe.

ES Las punteras son esenciales para los Bastones Balizadores Smart, ya que **permiten al operador adaptarlos a diferentes actividades.** El acoplamiento se realiza mediante pasadores de presión, lo que garantiza la practicidad en el cambio y una conexión firme durante el uso. Compatibles con los Bastones Balizadores Articulado Smart, Haste Única Smart y U Smart, hacen que la operación sea aún más versátil y segura.



Ponteira V
V Head
Puntera V
Cód 1.35.0592



Ponteira C
C Head
Puntera C
Cód 1.35.0636



Ponteira T
T Head
Puntera T
Cód 1.35.0642



Ponteira U
U Head
Puntera U
Cód 1.35.1684



Ponteira VF
VF Head
Puntera VF
Cód 1.35.0705



Ponteira Duplo J
J Double Head
Puntera Doble J
Cód 1.35.1026



Ponteira N
N Head
Puntera N
Cód 1.35.0629



Ponteira N Emborrachada
(abertura 30mm)
N Rubberized Head
(30mm opening)
Puntera de Goma N
(apertura de 30 mm)
Cód 1.35.1945



Ponteira J
J Head
Puntera J
Cód 1.35.0639



Ponteira G
G Head
Puntera G
Cód 1.35.0578



Ponteira F
F Head
Puntera F
Cód 1.35.0599



Ponteira Magnética Articulada
Articulated Magnetic Head
Puntera Magnética Articulada
Cód 1.35.0888



Ponteira U Articulada com 2 Conexões Magnéticas
Articulated U Head with 2 Magnetic Connections
Puntera Articulada em U com 2 conexiones magnéticas
Cód 1.35.1812



Ponteira Offshore
Offshore Head
Puntera Offshore
Cód 1.35.0635



Ponteira Espátula
Spatula Head
Puntera Espátula
Cód 1.35.1797



Ponteira Fita de Amarração de Carga
Cargo Securing Strap Head
Puntera Cinta de Amarre de Carga
Cód 1.35.2227 (68 mm)
Cód 1.35.2564 (100 mm)

*Cinta não inclusa
*Belt not included
*Cinta no incluida

Bastão Balizador ON/OFF | ON/OFF Guiding Stick | Bastón Balizador ON/OFF



PT

Desenvolvido para direcionar carga com segurança, eliminando riscos de prensamentos ou cortes durante a movimentação da carga. Esse modelo possui ímã permanente de neodímio e gatilho, que facilita no momento de desconectar o bastão da carga. Força de atração nominal do ímã é de 40 kgf e é indicado para trabalhar com cargas de superfícies medindo até 80 °C.

EN

Developed to safely direct loads, eliminating the risk of crushing or cutting during load handling. This model has a permanent neodymium magnet and trigger, which makes it easy to disconnect the stick from the load. The magnet's nominal attraction force is 40 kgf and is suitable for working with loads with surface temperatures up to 80 °C.

ES

Desarrollado para dirigir la carga con seguridad, eliminando riesgos de aplastamientos o cortes durante el movimiento de la carga. Este modelo cuenta con un imán permanente de neodimio y un gatillo, que facilita el momento de desconectar el bastón de la carga. La fuerza de atracción nominal del imán es de 40 kgf y está indicado para trabajar con cargas con superficies que midan hasta 80 °C.

Comprimento não articulado*
Non-articulated length*
Longitud no articulada*



Modelo Model	Código Code
0,50m	1.03.0394
0,75m	1.03.0913
1,00m	1.03.0562
1,25m	1.03.0323
1,50m	1.03.0565
1,75m	1.03.1617
2,00m	1.03.0563
2,50m	1.03.1597
3,00m	1.03.0768
3,50m	1.03.1618
4,00m	1.03.0830
5,00m	1.03.0610

Bastão Balizador ON/OFF Alta Temperatura ON/OFF High Temperature Guiding Stick Bastón Balizador ON/OFF Alta Temperatura



PT

Possui copo fabricado em alumínio, ímã com força de atração nominal de 40 kgf e é indicado para operações com cargas de superfícies medindo até 120 °C.

EN

It has an aluminum cup, a magnet with a nominal attraction force of 40 kgf, and is suitable for operations with surface loads measuring up to 120 °C.

ES

Cuenta con un vaso fabricado en aluminio, un imán con una fuerza de atracción nominal de 40 kgf y está indicado para operaciones con cargas de superficies que miden hasta 120 °C.

Comprimento não articulado*
Non-articulated length*
Longitud no articulada*



Modelo Model	Código Code
0,50m	1.03.2472
0,75m	1.03.1799
1,00m	1.03.1816
1,25m	1.03.1596
1,50m	1.03.1801
1,75m	1.03.3404
2,00m	1.03.2110
2,50m	1.03.2473
3,00m	1.03.2123
3,50m	1.03.2474
4,00m	1.03.2475

Bastão Balizador U ON/OFF U ON/OFF Guiding Stick Bastón Balizador U ON/OFF



PT Desenvolvido para direcionar a carga com segurança, facilitando o ajuste fino e eliminando possíveis prensamentos e cortes de membros. Este modelo possui dois ímãs permanentes de neodímio, com copos articulados, além de dois gatilhos que facilitam desconectar o bastão da carga.

EN Designed to safely direct the load, facilitating fine adjustment and eliminating possible pinching and cutting of limbs. This model has two permanent neodymium magnets with articulated cups, as well as two triggers that make it easy to disconnect the pole from the load.

ES Desarrollado para dirigir la carga con seguridad, facilitando el ajuste fino y eliminando posibles aplastamientos y cortes de miembros. Este modelo cuenta con dos imanes permanentes de neodimio, con copas articuladas, además de dos gatillos que facilitan la desconexión del bastón de la carga.

Comprimento não articulado* Non-articulated length* Longitud no articulada*



Código Code	Comprimento (mm) Length (mm) Longitud (mm)	Largura (mm) Width (mm) Anchura (mm)
1.11.0633	380	380
1.11.1730	500	250
1.11.0706	500	350
1.11.0479	500	900
1.11.1765	750	250
1.11.1735	1000	250

Bastão Balizador U Articulado ON/OFF Smart Smart U Articulated ON/OFF Guiding Stick Bastón Balizador U Articulado ON/OFF Smart



Regulagem de Abertura
Opening Adjustment
Regulación de la apertura

PT Desenvolvido para direcionar carga com segurança, eliminando possíveis prensamentos e cortes de membros. Este modelo possui dois ímãs permanentes de neodímio, com copos articulados, além de dois gatilhos que facilitam desconectar o bastão da carga.

EN Developed to safely direct loads, eliminating the risk of crushing and hand injuries. It has two permanent neodymium magnets with articulated cups, as well as two triggers that make it easy to disconnect the stick from the load.

ES Desarrollado para dirigir la carga de forma segura, eliminando posibles aplastamientos y cortes de extremidades. Cuenta con dos imanes permanentes de neodimio, con copas articuladas, además de dos gatillos que facilitan la desconexión del bastón de la carga.



Código Code	Comprimento (mm) Length (mm) Longitud (mm)	Largura do equipamento fechado (mm) Width of closed equipment (mm) Ancho del equipo cerrado (mm)	Regulagem de Largura até (mm) Width adjustment up to (mm) Ajuste de anchura hasta (mm)
1.11.1731	500	380	530
1.11.1732	500	500	750
1.11.1733	500	750	1000
1.11.1734	500	910	1470
1.11.1766	750	380	530
1.11.1767	750	500	750
1.11.1768	750	750	1000
1.11.1769	750	910	1470
1.11.1739	1000	910	1470
1.11.1736	1000	380	530
1.11.1737	1000	500	750
1.11.1738	1000	750	1000

Bastão Balizador Offshore

Offshore Guiding Stick

Bastón Balizador Offshore



PT Equipamento destinado a operações de movimentação e controle de cargas içadas, desenvolvido especialmente para atender às exigências do segmento de Petróleo & Gás. Sua aplicação inclui atividades como movimentação de cargas a bordo, posicionamento de mangotes e ferramentas de perfuração, guiamento de malões e contêineres de ferramentas, além do resgate de cabos e cordas. Disponível com estrutura em fibra ou alumínio, o Bastão Offshore oferece versatilidade, resistência e segurança para operações críticas.

EN Equipment designed for handling and controlling hoisted loads, developed especially to meet the requirements of the Oil & Gas industry. Its applications include activities such as handling loads on board, positioning hoses and drilling tools, guiding drums and tool containers, and rescuing cables and ropes. Available with a fiberglass or aluminum structure, the Offshore Guiding Stick offers versatility, strength, and safety for critical operations.

ES Equipo destinado a operaciones de movimiento y control de cargas izadas, desarrollado especialmente para satisfacer las exigencias del segmento de Petróleo y Gas. Su aplicación incluye actividades como la de cargas a bordo, el posicionamiento de mangueras y herramientas de perforación, el guiado de malacates y contenedores de herramientas, además del rescate de cables y cuerdas. Disponible con estructura de fibra o aluminio, el Bastón Offshore ofrece versatilidad, resistencia y seguridad para operaciones críticas.

Tubo em Alumínio | Aluminum Tube | Tubo de aluminio

Modelo Model	Código Code
0,50 m	1.05.0819
0,75 m	1.05.1612
1,00 m	1.05.0820
1,20 m	1.05.0802
1,50 m	1.05.0910
1,80 m	1.05.0801
2,00 m	1.05.1613
2,30 m	1.05.0803
3,00 m	1.05.1614
3,50 m	1.05.1615
4,00 m	1.05.1616

Tubo em Fibra (Material não condutor de energia)
Fiber Tube (Non-conductive material)
Tubo de fibra (Material no condutor de energia)

Modelo Model	Código Code
1,00 m	1.05.1044
1,20 m	1.05.0799
1,50 m	1.05.1123
1,80 m	1.05.0794
2,30 m	1.05.0800



Bastão Balizador Offshore Alta Temperatura

Offshore High Temperature Guiding Stick

Bastón Balizador Offshore Alta Temperatura



PT Possui o corpo e a ponteira em alumínio, foi desenvolvido para operações HandsFree, que mantém as mãos e dedos dos colaboradores fora da zona de risco.

EN The High Temperature Offshore Guiding Stick has an aluminum body and tip and was developed for hands-free operations, keeping employees' hands and fingers out of the danger zone.

ES Tiene el cuerpo y la punta de aluminio, y ha sido desarrollado para operaciones manos libres, lo que mantiene las manos y los dedos de los empleados fuera de la zona de riesgo.

Ponteira em alumínio, resistente a altas temperaturas, interage com cargas de até 300 °C.

Aluminum head resistant to high temperatures, suitable for loads up to 300 °C.

Puntera de aluminio, resistente a altas temperaturas, interactúa con cargas de hasta 300 °C.

Modelo Model	Código Code
1,00 m	1.05.2958
1,20 m	1.05.2956
1,50 m	1.05.2960
1,80 m	1.05.2961
2,00 m	1.05.2962
2,30 m	1.05.2963
3,00 m	1.05.2964

Bastão Fura Bag | Bag Cutter Stick | Bastón Fura Bag



PT

O Bastão Fura Bag AGMOV foi desenvolvido para permitir que o operador mantenha uma distância segura do raio de ação do Bag, possibilitando rasgá-lo ou perfurá-lo com segurança. Além disso, o Bastão possibilita ao operador afastar-se de eventuais projeções de partículas armazenadas no interior do Bag.

EN

The AGMOV Bag Cutter Stick was developed to allow the operator to maintain a safe distance from the bag's range of action, enabling them to tear or pierce it safely. In addition, the stick allows the operator to move away from any particles stored inside the Bag that may be projected out.

ES

El Bastón Fura Bag AGMOV ha sido desarrollado para permitir al operario mantener una distancia segura del radio de acción del Bag, lo que le permite rasgarlo o perforarlo con seguridad. Además, el bastón permite al operario alejarse de posibles proyecciones de partículas almacenadas en el interior del Bag.



Modelo Model	Código Code
0,50m	1.06.1051
0,75m	1.06.1609
1,00m	1.06.1085
1,25m	1.06.0488
1,50m	1.06.0536
1,75m	1.06.0590
2,00m	1.06.0539
2,50m	1.06.0609
3,00m	1.06.1048
3,50m	1.06.1610
4,00m	1.06.1611

Bastão New Fura Bag | New Bag Cutter Stick | Bastón New Fura Bag



PT

O Bastão New Fura Bag AGMOV foi desenvolvido para permitir que o operador mantenha uma distância segura do raio de ação do Bag, possibilitando rasgá-lo ou perfurá-lo com segurança. Além disso, o Bastão possibilita ao operador afastar-se de eventuais projeções de partículas armazenadas no interior do Bag. O Bastão apresenta uma lâmina em sua extremidade, envolta por uma capa de proteção.

EN

The New Fura Bag AGMOV Stick was developed to allow the operator to maintain a safe distance from the Big Bag's radius of action, enabling them to tear or puncture it safely. In addition, the Stick allows the operator to move away from any particles stored inside the Bag. The Stick has a blade at its end, surrounded by a protective cover.

ES

El Bastón New Fura Bag AGMOV ha sido desarrollado para permitir al operador mantener una distancia segura del radio de acción del Bag, lo que le permite rasgarlo o perforarlo con seguridad. Además, el bastón permite al operador alejarse de posibles proyecciones de partículas almacenadas en el interior del Bag. El bastón tiene una hoja en su extremo, envuelta por una funda protectora.



Modelo Model	Código Code
0,75m	1.06.0478
1,00m	1.06.0479
1,25m	1.06.0480
1,50m	1.06.0481
1,75m	1.06.0482
2,00m	1.06.0483
2,50m	1.06.0484
3,00m	1.06.0485
3,50m	1.06.0486
4,00m	1.06.0487

Bastão Balizador Pinça HD | Tweezer HD Guiding Stick | Bastón Balizador Pinza HD



PT

Desenvolvido para proporcionar segurança às mãos durante atividades que demandam aperto ou pinçamento de peças, cargas e outros componentes. O Bastão possui gatilho com trava, que permite manter a pinça fechada durante o uso. Além disso, o bastão é fabricado em aço carbono e revestido com material emborrachado, que permite: a manipulação de ferramentas no solo, a extração de fitilhos metálicos de poços, a coleta de amostras em linhas de produção e manuseio de Bags nos garfos de empilhadeiras.

EN

Developed to provide safety for hands during activities that require gripping or clamping parts, loads, and other components. The stick features a trigger lock system that keeps the clamp closed during operation. In addition, the clamp is made of carbon steel and coated with rubberized material, which allows for: the handling of tools on the ground, extraction of metal wires from wells, the collection of samples on production lines, and the handling of Bags on forklift forks.

ES

Desarrollado para proporcionar seguridad a las manos durante actividades que requieren apretar o sujetar piezas, cargas y otros componentes. El bastón tiene un gatillo con bloqueo, que permite mantener la pinza cerrada durante su uso. Además, el bastón está fabricado en acero al carbono y recubierto con material de goma, lo que permite: la manipulación de herramientas en el suelo, la extracción de cintas metálicas de pozos, la recogida de muestras en líneas de producción y la manipulación de Big Bags de las carretillas elevadoras.



Modelo Model	Código Code
0,50m	1.04.0872
0,75m	1.04.0873
1,00m	1.04.0860
1,25m	1.04.0874
1,50m	1.04.0875
1,75m	1.04.0876
2,00m	1.04.0877
2,50m	1.04.0878
3,00m	1.04.0879
3,50m	1.04.0880
4,00m	1.04.0881

Bastão Balizador Pinça Alumínio | Aluminum Tweezer Guiding Stick | Bastón Balizador Pinza Aluminio



PT

Desenvolvido para operações que exigem alta precisão, é fabricado em alumínio de alta resistência, garantindo leveza e durabilidade. Sua pinça especialmente projetada permite posicionar com segurança os olhais de Big Bag, fixar cintas de poliéster e direcionar ou remover dispositivos de içamento, mantendo o operador em área segura e aumentando a eficiência operacional.

EN

Designed for operations requiring high precision, it is made of high-strength aluminum, ensuring lightness and durability. Its specially designed clamp allows you to securely position Big Bag eyelets, attach polyester straps, and direct or remove lifting devices, keeping the operator in a safe area and increasing operational efficiency.

ES

Desarrollado para operaciones que requieren alta precisión, está fabricado en aluminio de alta resistencia, lo que garantiza ligereza y durabilidad. Su pinza especialmente diseñada permite colocar de forma segura las argollas de los Big Bags, fijar correas de poliéster y dirigir o retirar dispositivos de elevación, manteniendo al operador en una zona segura y aumentando la eficiencia operativa.



Modelo Model	Código Code
0,50m	1.04.0314
0,75m	1.04.0731
1,00m	1.04.0268
1,25m	1.04.0901
1,50m	1.04.0257
1,75m	1.04.1052
2,00m	1.04.0393
2,50m	1.04.0266
3,00m	1.04.0317
3,50m	1.04.0473
4,00m	1.04.0886

Bastão Balizador Pinça HD Comfort Tweezer HD Comfort Guiding Stick Bastón Balizador Pinza HD Comfort



PT

Desenvolvido para oferecer conforto e segurança, especialmente em aplicações verticais ou com ângulos de até 45°. Seu design possibilita um suporte ideal para as mãos e pulsos, facilitando a coleta de peças ou ferramentas do solo, proporcionando uma experiência ergonômica e eficiente durante as atividades.

EN

Developed to offer comfort and safety, especially in vertical applications or at angles of up to 45°. Its design provides ideal support for the hands and wrists, facilitating the collection of parts or tools from the ground, providing an ergonomic and efficient experience during activities.

ES

Desarrollado para ofrecer comodidad y seguridad, especialmente en aplicaciones verticales o con ángulos de hasta 45°. Su diseño permite un apoyo ideal para las manos y las muñecas, lo que facilita la recogida de piezas o herramientas del suelo y proporciona una experiencia ergonómica y eficiente durante las actividades.

Modelo Model	Código Code
0,50m	1.04.1489
0,75m	1.04.1490
1,00m	1.04.1491
1,25m	1.04.1492
1,50m	1.04.1493
1,75m	1.04.1494
2,00m	1.04.1495
2,50m	1.04.1496
3,00m	1.04.1497
3,50m	1.04.1498
4,00m	1.04.1499



Bastão GRIP | GRIP Stick | Bastón GRIP



PT

O Bastão Balizador GRIP foi desenvolvido para movimentar chapas metálicas de forma segura, seja durante a fabricação, corte ou descarte, sem a necessidade de contato manual direto, eliminando riscos de cortes, lacerações e prensamentos. Equipado com mordentes em sua extremidade, o bastão prende firmemente as chapas, permitindo puxá-las e movimentá-las com segurança e controle, garantindo eficiência operacional e proteção do operador.

EN

The GRIP Stick was developed to safely move metal sheets during manufacturing, cutting, or disposal without the need for direct manual contact, eliminating the risk of cuts, lacerations, and crushing. Equipped with clamps at its end, the stick firmly grips the sheets, allowing them to be pulled and moved safely and with control, ensuring operational efficiency and operator protection.

ES

El Bastón GRIP fue desarrollado para mover chapas metálicas de forma segura, ya sea durante la fabricación, el corte o el desecho, sin necesidad de contacto manual directo, eliminando los riesgos de cortes, laceraciones y aplastamientos. Equipado con mordazas en su extremo, el bastón sujeta firmemente las chapas, lo que permite tirarlas y moverlas con seguridad y control, garantizando la eficiencia operativa y la protección del operador.

Modelo Model	Código Code
0,50m	1.12.3075
0,75m	1.12.3076
1,00m	1.12.3077
1,25m	1.12.3078
1,50m	1.12.3079
2,00m	1.12.3080
2,50m	1.12.3081
3,00m	1.12.3082
3,50m	1.12.3083
4,00m	1.12.3084



Bastão Balizador Laço

Knot Guiding Stick

Bastón Balizador Lazo



PT Desenvolvido para facilitar o manuseio de cargas circulares ou cilíndricas, como tubos, postes e manilhas. O Bastão Laço é ideal para situações em que não há pontos de ancoragem disponíveis ou quando as peças são feitas de materiais não magnéticos, como aço inoxidável e manganês.

EN Designed to facilitate the handling of circular or cylindrical loads, such as pipes, poles, and tubes. The Knot Stick is ideal for situations where there are no anchor points available or when the parts are made of non-magnetic materials, such as stainless steel and manganese.

ES Diseñado para facilitar la manipulación de cargas circulares o cilíndricas, como tubos, postes y anillos de concreto. El Bastón Lazo es ideal para situaciones en las que no hay puntos de anclaje disponibles o cuando las piezas están fabricadas con materiales no magnéticos, como acero inoxidable y manganeso.

Modelo Model	Código Code	Abertura do Laço Opening of the Loop Apertura del lazo	Diâmetro Diameter Diámetro (mm)	Linear Lineal (mm)
0,50 m	1.10.3164	0 até \varnothing 24 cm	240	754
0,75 m	1.10.3165	0 até \varnothing 40 cm	400	1257
1,00 m	1.10.3166	0 até \varnothing 56 cm	560	1759
1,25 m	1.10.3167	0 até \varnothing 60 cm	600	1885
1,50 m	1.10.3168	0 até \varnothing 60 cm	800	1885
1,75 m	1.10.3169	0 até \varnothing 100 cm	1000	3142
2,00 m	1.10.3170	0 até \varnothing 100 cm	1000	3142
2,50 m	1.10.3171	0 até \varnothing 100 cm	1000	3142
3,00 m	1.10.3172	0 até \varnothing 100 cm	1000	3142
3,50 m	1.10.3173	0 até \varnothing 100 cm	1000	3142
4,00 m	1.10.3174	0 até \varnothing 100 cm	1000	3142



Bastão Porta Spray | Spray Holder Stick | Bastón Porta Spray



PT Desenvolvido para facilitar a aplicação de substâncias em aerossol em áreas de difícil alcance, seja para lubrificação ou pintura, minimizando a exposição direta às substâncias químicas. Especialmente indicado para evitar trabalhos em altura, como a lubrificação de cabos em pontes rolantes, pintura de superfícies em locais elevados e outras aplicações similares.

EN Developed to facilitate the application of aerosol substances in hard-to-reach areas, whether for lubrication or painting, minimizing direct exposure to chemicals. Especially suitable for avoiding work at height, such as lubricating cables on overhead cranes, painting surfaces in elevated locations, and other similar applications.

ES Desarrollado para facilitar la aplicación de sustancias en aerosol en áreas de difícil acceso, ya sea para lubricación o pintura, minimizando la exposición directa a las sustancias químicas. Especialmente indicado para evitar trabajos en altura, como la lubricación de cables en puentes grúa, la pintura de superficies en lugares elevados y otras aplicaciones similares.



Modelo Model	Código Code
1,00m	1.12.1681
3,00m	1.12.2694
5,00m	1.12.2729

Bastão Ventosa Automático | Automatic Suction Stick | Bastón Ventosa Automático



PT

O Bastão Ventosa Automático foi projetado para facilitar o manuseio de peças com superfícies lisas e planas, como vidros e chapas de aço. Equipado com uma ventosa de alta capacidade de sucção de até 100 kg. Para fixar a ventosa na carga, basta posicioná-la sobre a superfície desejada, aplicar uma leve pressão na ventosa e pressionar o botão (dar dois cliques no botão) para ativar a ventosa.

EN

The Automatic Suction Stick is designed to facilitate the handling of parts with smooth, flat surfaces, such as glass and steel sheets. Equipped with a high-capacity suction cup of up to 100 kg. To attach the suction cup to the load, simply position it on the desired surface, apply light pressure to the suction cup, and press the button (press the button twice) to activate the suction cup.

ES

El bastón con ventosa automática ha sido diseñado para facilitar la manipulación de piezas con superficies lisas y planas, como cristales y chapas de acero. Equipado con una ventosa de alta capacidad de succión de hasta 100 kg. Para fijar la ventosa a la carga, basta con colocarla sobre la superficie deseada, aplicar una ligera presión sobre la ventosa y pulsar el botón (dos clics en el botón) para activarla.



Modelo Model	Código Code
0,50m	1.09.0098
0,75m	1.09.0099
1,00m	1.09.0100
1,25m	1.09.0101
1,50m	1.09.0102
1,75m	1.09.0103
2,00m	1.09.0104
2,50m	1.09.0105
3,00m	1.09.0106
3,50m	1.09.0107
4,00m	1.09.0108

Bastão Balizador para Movimentação de Lonas Guiding Stick for Moving Tarps Bastón Balizador para Mover Lonas



PT

Desenvolvido para facilitar a movimentação das lonas em caminhões, auxiliando na retirada, afastamento e ajustes, conforme os procedimentos de cada operação. Pode ser utilizado a partir do solo ou de plataformas. Fabricado em alumínio perfilado com ponta de polipropileno, combina leveza e resistência. Seu design funcional permite sustentar a lona pelo centro para empurrá-la e utilizar a curva lateral para encaixá-la ao cobrir a carga, sem risco de rasgos ou furos.

EN

Developed to facilitate the movement of tarpaulins on trucks, assisting in removal, repositioning, and adjustments, according to the procedures of each operation. It can be used from the ground or from platforms. Made of profiled aluminum with a polypropylene tip, it combines lightness and strength. Its functional design allows the tarp to be held in the center to push it and use the side curve to fit it when covering the load, without risk of tears or holes.

ES

Desarrollado para facilitar el movimiento de lonas en camiones, ayudando en la retirada, separación y ajustes, según los procedimientos de cada operación. Se puede utilizar desde el suelo o desde plataformas. Fabricado en aluminio perfilado con punta de polipropileno, combina ligereza y resistencia. Su diseño funcional permite sostener la lona por el centro para empujarla y utilizar la curva lateral para encajarla al cubrir la carga, sin riesgo de desgarros o perforaciones.



Modelo Model	Código Code
1,00m	1.01.0000
2,00m	1.01.0001
2,50m	1.01.0002
3,00m	1.01.0003
3,50m	1.01.0004
4,00m	1.01.0005
5,00m	1.01.3452

Bastão para Retirada de Grades | Grid Removal Stick | Bastón para Retirar Rejas



PT Este equipamento foi desenvolvido para oferecer segurança e ergonomia na movimentação de grades e grelhas em ambientes industriais. Suas ponteiros são projetadas para garantir encaixe firme, permitindo tração e deslocamento sem esforço excessivo do operador. Ideal para movimentação de grades de piso, grelhas metálicas, tampas de acesso e estruturas similares, em ambientes industriais, de manutenção ou operações em campo.

EN This equipment was developed to offer safety and ergonomics when moving grates and grids in industrial environments. Its tips are designed to ensure a firm fit, allowing traction and movement without excessive effort by the operator. Ideal for moving floor grates, metal grids, access covers, and similar structures in industrial, maintenance, or field operations environments.

ES Este equipo ha sido desarrollado para ofrecer seguridad y ergonomía en la manipulación de rejillas y parrillas en entornos industriales. Sus puntas están diseñadas para garantizar un acoplamiento firme, lo que permite la tracción y el desplazamiento sin un esfuerzo excesivo por parte del operador. Ideal para la manipulación de rejillas de suelo, parrillas metálicas, tapas de acceso y estructuras similares, en entornos industriales, de mantenimiento u operaciones sobre el terreno.

Modelo - Bastão Model - Stick Modelo - Bastón	Código Code
0,60 m	1.30.3418
0,90 m	1.30.3417
1,20 m	1.30.3416

Modelo - Ponteira Model - Head Modelo - Puntera	Código Code
T	1.37.3010
J	1.37.3011
I	1.37.3012
L	1.37.3013



*Ponteira não inclusa
*Head not included
*Puntera no incluida



Bastão Garra Pega Tubo Claw Pipe Gripper Stick Bastón Garra Toma Tubo



PT Concebido para manusear cargas com formato tubular de maneira precisa, graças ao seu eficiente sistema de fixação. Equipado com uma haste ajustável e serrilhada, proporciona maior aderência a superfície, permitindo ajustar a ferramenta ao diâmetro das peças.

EN Designed to handle tubular loads accurately, thanks to its efficient fastening system. Equipped with an adjustable, serrated shaft, it provides greater surface grip, allowing the tool to be adjusted to the diameter of the parts.

ES Diseñada para manipular cargas tubulares con precisión gracias a su eficaz sistema de sujeción. Equipada con un vástago ajustable y estriado, proporciona un mayor agarre a la superficie, lo que permite ajustar la herramienta al diámetro de las piezas.

Modelo Model	Código Code
1,00 m	1.08.0825
1,25 m	1.08.0826
1,50 m	1.08.1782
1,75 m	1.08.0827
2,00 m	1.08.2270
2,50 m	1.08.2271
3,00 m	1.08.2272
3,50 m	1.08.2273
4,00 m	1.08.2274



Tagline



PT

O equipamento consiste em um sistema retrátil de cinta industrial com retorno por mola, desenvolvido para fixação e contenção de cargas elevadas em aplicações industriais que exigem praticidade e segurança. A cinta de alta resistência possui comprimento máximo de 15 metros e conta com um mosquetão de engate rápido, permitindo fixação segura da carga ou conexão a pontos de ancoragem. O sistema mantém a cinta travada automaticamente, evitando movimentações indesejadas durante o uso.

EN

The equipment consists of a retractable industrial strap system with spring return, developed for securing and restraining heavy loads in industrial applications that require practicality and safety. The high-strength strap has a maximum length of 15 meters and features a quick-release carabiner, allowing for secure fastening of the load or connection to anchor points. The system keeps the strap locked automatically, preventing unwanted movement during use.

ES

El equipo consiste en un sistema retráctil de correa industrial con retorno por resorte, desarrollado para la fijación y contención de cargas elevadas en aplicaciones industriales que exigen practicidad y seguridad. La correa de alta resistencia tiene una longitud máxima de 15 metros y cuenta con un mosquetón de enganche rápido, lo que permite la fijación segura de la carga o la conexión a puntos de anclaje. El sistema mantiene la correa bloqueada automáticamente, evitando movimientos indeseados durante su uso.

Modelo Model	Código Code	Tamanho Aproximado da Cinta (m) Approximate Size of the Belt (m) Tamaño aproximado de la cinta (m)	Dimensões do Equipamento (comprimento) Equipment Dimensions (length) Dimensiones del equipo (longitud)	Dimensões do Equipamento (largura) Equipment Dimensions (width) Dimensiones del equipo (anchura)	Dimensões do Equipamento (espessura) Equipment Dimensions (thickness) Dimensiones del equipo (espesor)
Tagline 15m	1.30.3713	15m	320 mm	215 mm	75 mm

Corda Guia | Guide Rope | Cuerda Guía

PT

A Corda Guia AGMOV é um equipamento desenvolvido para auxiliar na condução, orientação e movimentação segura de cargas, estruturas ou pessoas durante operações de içamento, posicionamento e controle de deslocamento. Fabricada com materiais de alta resistência, oferece excelente durabilidade, flexibilidade e segurança mesmo em ambientes de trabalho exigentes.

EN

The AGMOV Guide Rope is a piece of equipment designed to assist in the safe handling, guidance, and movement of loads, structures, or people during lifting, positioning, and displacement control operations. Manufactured with high-strength materials, it offers excellent durability, flexibility, and safety even in demanding work environments.

ES

La Cuerda Guía AGMOV es un equipo desarrollado para ayudar en la conducción, orientación y movimiento seguro de cargas, estructuras o personas durante operaciones de elevación, posicionamiento y control de desplazamiento. Fabricada con materiales de alta resistencia, ofrece una excelente durabilidad, flexibilidad y seguridad incluso en entornos de trabajo exigentes.



Modelo Model	Código Code
3m	1.46.0001
5m	1.46.0002
10m	1.46.0003
15m	1.46.0004
20m	1.46.0005
Adicional por metro Additional per meter Suplemento por metro	1.46.0006



ACESSÓRIOS | BASTÕES BALIZADORES

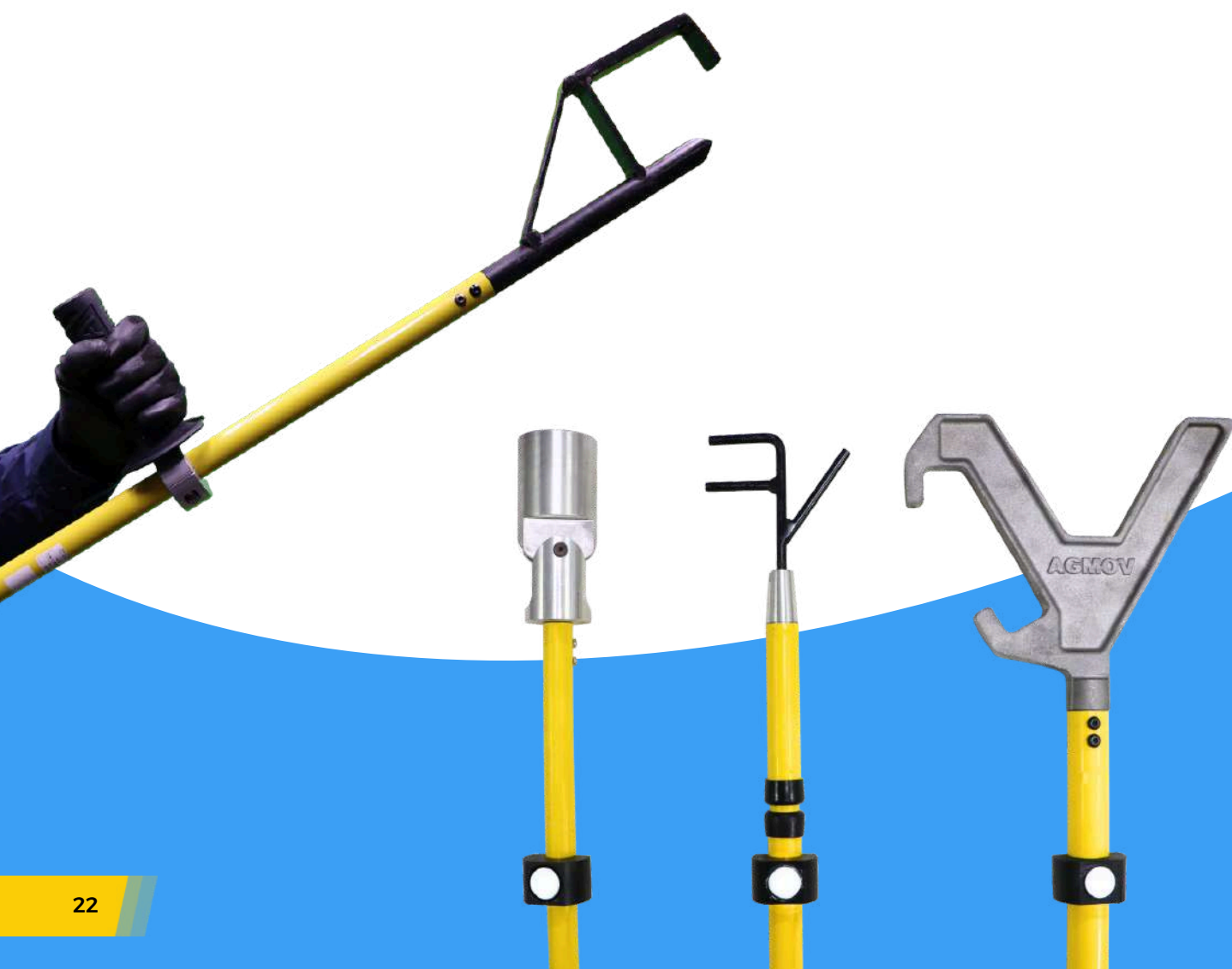
ACCESSORIES | GUIDING STICKS

ACCESORIOS | BASTONES BALIZADORES

PT Os acessórios para bastões exercem um papel **fundamental no desempenho das atividades, incluindo diferentes tipos de ponteiros projetados para aprimorar a experiência do usuário ao utilizar os bastões**. Além disso, contamos com diversos modelos de suportes, garantindo que os bastões sejam armazenados de maneira correta e adequada quando não estiverem em uso.

EN Accessories for walking sticks play a **key role in performance, including different types of tips designed to enhance the user experience when using the sticks**. In addition, we offer a variety of models of holders, ensuring that the sticks are stored correctly and properly when not in use.

ES Los accesorios para bastones **desempeñan un papel fundamental en el desempeño de las actividades, incluyendo diferentes tipos de puntas diseñadas para mejorar la experiencia del usuario al utilizar los bastones**. Además, contamos con varios modelos de soportes, lo que garantiza que los bastones se almacenen de manera correcta y adecuada cuando no se estén utilizando.



Pega Vertical | Vertical Handle

PT

A Pega Vertical é um acessório desenvolvido para proporcionar um ponto de apoio adicional nos Bastões Balizadores. Seu design visa melhorar a ergonomia durante diversas tarefas, aumentando a eficiência ao direcionar a força aplicada. Equipado com uma manopla emborrachada, pode ser instalado em qualquer posição que seja mais confortável para o operador.

EN

The Vertical Handle is an accessory designed to provide additional support for Marker Poles. Its design aims to improve ergonomics during various tasks, increasing efficiency by directing the force applied. Equipped with a rubberized grip, it can be installed in any position that is most comfortable for the operator.

ES

El Pega Vertical es un accesorio diseñado para proporcionar un punto de apoyo adicional en los bastones balizadores. Su diseño tiene como objetivo mejorar la ergonomía durante diversas tareas, aumentando la eficiencia al dirigir la fuerza aplicada. Equipado con un mango de goma, se puede instalar en cualquier posición que resulte más cómoda para el operador.



Bastões Balizadores
Guiding Sticks
Bastones balizadores

Tubo | Tube 1"
Cód: 1.31.0271

Tubo | Tube 7/8"
Cód: 1.31.2987

Bastões Offshore
Guiding Sticks Offshore
Bastones Offshore

Tubo | Tube 1.1/4"
Cód: 1.31.1155

Suporte Individual | Individual Support | Soporte Individual

PT

O Suporte Individual é um acessório de encaixe fabricado em polipropileno, equipado com um ímã de neodímio na superfície de contato. Ideal para armazenar os Bastões Balizadores em superfícies metálicas como vigas, colunas e chapas, este acessório pode ser facilmente removido e instalado em novos bastões balizadores a medida que forem sendo substituídos.

EN

The Individual Support is a snap-on accessory made of polypropylene, equipped with a neodymium magnet on the contact surface. Ideal for storing Marker Poles on metal surfaces such as beams, columns, and plates, this accessory can be easily removed and installed on new marker poles as they are replaced.

ES

El soporte individual es un accesorio de encaje fabricado en polipropileno, equipado con un imán de neodimio en la superficie de contacto. Ideal para almacenar los bastones balizadores en superficies metálicas como vigas, columnas y chapas, este accesorio se puede retirar e instalar fácilmente en nuevos bastones balizadores a medida que se van sustituyendo.



Individual Suporte
Individual Support
Soporte Individual
1' - Cód: 1.31.2985

Individual Suporte
Individual Support
Soporte Individual
1.1/4' - Cód: 1.31.2986

Individual Suporte
Individual Support
Soporte Individual
7/8' - Cód: 1.31.0002



MÃOS SEGURAS | SAFE HANDS | MANOS SEGURAS

PT Acidentes envolvendo mãos e dedos estão entre os mais comuns nos ambientes industriais, muitas vezes resultando em afastamentos e graves prejuízos. Pensando em eliminar esses riscos, a AGMOV **desenvolveu a linha Mãos Seguras, composta por soluções inovadoras como a Marreta Smart, os Bastões Salvadores e o Levantador Magnético.** Esses equipamentos mantêm as mãos dos operadores fora da zona de risco, garantindo mais segurança, ergonomia e eficiência nas operações.

EN Accidents involving hands and fingers are among the most common in industrial environments, often resulting in time off work and serious injuries. With a view to eliminating these risks, AGMOV has **developed the Safe Hands line, consisting of innovative solutions such as the Smart Hammer, the Guiding Sticks, and the Magnetic Lifter.** This equipment keeps operators' hands out of the danger zone, ensuring greater safety, ergonomics, and efficiency in operations.

ES Los accidentes que afectan a las manos y los dedos se encuentran entre los más comunes en entornos industriales, y a menudo provocan bajas laborales y lesiones graves. Con el objetivo de eliminar estos riesgos, AGMOV ha **desarrollado la línea Manos Seguras, compuesta por soluciones innovadoras como el Martillo Smart, los Salvadores y el Elevador Magnético.** Estos equipos mantienen las manos de los operarios fuera de la zona de riesgo, garantizando una mayor seguridad, ergonomía y eficiencia en las operaciones.



PRINCIPAIS SETORES DE UTILIZAÇÃO | MAIN SECTORS OF USE | PRINCIPALES SECTORES DE USO



Papel e Celulose
Paper and Pulp
Papel y Celulosa



Óleo & Gás
Oil & Gas
Petróleo y Gas



Petroquímica
Petrochemicals
Petroquímica



Mineração
Mining
Minería



Siderurgia
Steel industry
Siderurgia



Logística
Logistics
Logística



Ferrovária
Railway
Ferroviária



Portos
Ports
Puertos



Agricultura
Agriculture
Agricultura



Automotivo
Automotive
Automoción

Marreta Smart | Smart Hammer | Martillo Smart

PT

A Marreta Smart AGMOV é uma ferramenta desenvolvida para atender atividades de impacto, eliminando o uso de marretas e martelos convencionais, bem como os riscos inerentes a estas tarefas. Seu pistão de acionamento manual gera impacto frontal potente e preciso, com possibilidade de adaptação de diversas ponteiros, como talhadeiras, saca-pinos e chaves de boca. Conta ainda com sistema antirreflexo, que evita o retorno da força às mãos do operador, reduzindo vibrações e aumentando a segurança.

EN

The AGMOV Smart Hammer is a tool developed for impact activities, eliminating the use of conventional sledgehammers and hammers, as well as the risks inherent in these tasks. Its manually operated piston generates powerful and precise frontal impact, with the possibility of adapting various tips, such as chisels, pin punches, and wrenches. It also features an anti-reflection system, which prevents the force from returning to the operator's hands, reducing vibrations and increasing safety.

ES

El Martillo Smart AGMOV es una herramienta desarrollada para realizar actividades de impacto, eliminando el uso de martillos convencionales y los riesgos inherentes a estas tareas. Su pistón de accionamiento manual genera un impacto frontal potente y preciso, con la posibilidad de adaptar diversas puntas, como cinceles, sacapernos y llaves de boca. También cuenta con un sistema antirreflectante, que evita el retorno de la fuerza a las manos del operador, reduciendo las vibraciones y aumentando la seguridad.



Marreta Smart | Smart Hammer | Martillo Smart



Modelo Avulso Individual Model Modelo Suelto	Código Code	Força de Impacto Aproximado / Approximate Impact Force / Fuerza de impacto aproximada
Mini	1.30.1111	2,00 kgf / 4.4 lbf
Pequena Small Pequeña	1.30.1110	7,35 kgf / 16.2 lbf
Média Medium Medio	1.30.0871	21,0 kgf / 46.2 lbf
Grande Big	1.30.0970	36,5 kgf / 80.4 lbf

*Não acompanha ponteira *Head not included *No incluye puntera

Ponteiras Intercambiáveis | Interchangeable Head | Punteras Intercambiables



*Para operações em áreas classificadas, com risco de explosão, oferecemos a opção das Ponteira anti-faísca.

*For operations in classified areas with explosion risk, we offer the option of spark-proof tips.

*Para operaciones en áreas clasificadas, con riesgo de explosión, ofrecemos la opción de puntas anti-chispas.



Ponteira Chave de Boca
(Latão antifaísicante)

Open-End Wrench Head
(Anti-spark brass)

Puntera Llave de Boca
(Latón anti-chispas)

Cód: 1.37.2897

Ponteira Martelo
(Latão antifaísicante)

Hammer Head
(Anti-spark brass)

Puntera Martillo
(Latón anti-chispas)

Cód: 1.37.1881

Ponteira Saca Pino
(Latão antifaísicante)

Pin Puller Head
(Anti-spark brass)

Puntera Saca Perno
(Latón anti-chispas)

Cód: 1.37.2898

Ponteira Talhadeira
(Latão antifaísicante)

Chisel Head
(Anti-spark brass)

Puntera Cíncel
(Latón anti-chispas)

Cód: 1.37.2124

Acessórios Marreta Smart

Smart Hammer Accessories

Accesorios Martillo Smart

Pega Vertical | Vertical Handle

PT A Pega Vertical é um acessório projetado para fornecer um ponto de apoio adicional nas Marretas Smart. Seu objetivo é melhorar a ergonomia durante diversas tarefas, aumentando a eficiência ao direcionar a força aplicada.

EN El Pega Vertical es un accesorio diseñado para proporcionar un punto de apoyo adicional en los martillos Smart. Su objetivo es mejorar la ergonomía durante diversas tareas, aumentando la eficiencia al dirigir la fuerza aplicada.

ES The Vertical Handle is an accessory designed to provide additional support for Smart Hammers. Its purpose is to improve ergonomics during various tasks, increasing efficiency by directing the force applied.



Modelo Model	Código Code
Tubo Tube 1" (mini)	1.31.0271
Tubo Tube 1.1/2"	1.31.1652



Peso Adicional | Additional Weight

PT O peso adicional da Marreta Smart foi desenvolvido para potencializar a força de impacto durante a operação, permitindo ajustar a intensidade do golpe de forma proporcional à necessidade do trabalho.

EN The additional weight of the Smart Hammer was developed to enhance the impact force during operation, allowing the intensity of the blow to be adjusted proportionally to the needs of the job.

ES El peso adicional del Martillo Smart ha sido desarrollado para potenciar la fuerza de impacto durante la operación, permitiendo ajustar la intensidad del golpe de forma proporcional a las necesidades del trabajo.



Modelo Model	Código Code
0,5 kg (mini)	1.37.1112

Modelo Model	Código Code
1,5 kg 3.3 lb (mini)	1.37.1113
1,5 kg 3.3 lb	1.37.0992

Modelo Model	Código Code
3,0 kg 6.6 lb	1.37.0993



Kit Marreta Smart | Smart Hammer Kit | Kit Martillo Smart



Modelo Model	Código Code	Sem Peso Adicional No additional weight	Peso Adicional 1,5 kg Additional Weight 3.3 lb	Peso Adicional 3,0 kg Additional Weight 6.6 lb
Kit Mini	1.30.1119	2,00 kgf / 4.4 lbf	18,0 kgf / 38.6 lbf	-
Kit Pequena Small Pequeña	1.30.1318	7,35 kgf / 16.2 lbf	18,0 kgf / 38.6 lbf	29,5 kgf / 65 lbf
Média Medium Medio	1.30.0988	21,0 kgf / 46.2 lbf	33,0 kgf / 72.7 lbf	45,0 kgf / 99.2 lbf
Grande Big	1.30.0989	36,5 kgf / 80.4 lbf	49,5 kgf / 109.1 lbf	61,5 kgf / 135.5 lbf



Itens inclusos no kit | Items included in the kit | Elementos incluidos en el kit

- | | | |
|---|--|---|
| 1 Ponteira Martelo (1 unidade) | 1 Hammer Tip (1 unit) | 1 Punta martillo (1 unidad) |
| 2 Ponteira Saca Pino (1 unidade) | 2 Pin Extractor Tip (1 unit) | 2 Punta extractor de clavos (1 unidad) |
| 3 Ponteira Chave de Boca (1 unidade) | 3 Open-End Wrench Tip (1 unit) | 3 Punta llave de boca (1 unidad) |
| 4 Ponteira Talhadeira (1 unidade) | 4 Chisel Tip (1 unit) | 4 Punta cincel (1 unidad) |
| 5 Peso Adicional 1,5kg (1 unidade) | 5 1.5 kg Additional Weight (1 unit) | 5 Peso adicional 1,5 kg (1 unidade) |
| 6 Peso Adicional 3,0Kg (1 unidade) | 6 3.0 kg Additional Weight (1 unit) | 6 Peso adicional 3,0 kg (1 unidade) |
| 7 Suporte Pega Vertical (1 unidade) | 7 Vertical Handle Support (1 unit) | 7 Soporte de mango vertical (1 unidad) |

Chave Allen (1 unidade)
Incluído em todos os Kits*

Allen Key (1 unit)
Included in all Kits*

Llave Allen (1 unidad)
Incluído en todos los Kits*

SALVADORES

PT Os Salvadores AGMOV foram desenvolvidos para proteger as mãos dos operadores, evitando a exposição ao risco de impacto durante o uso de ferramentas como talhadeiras, ponteiros e punções, entre outras. Com esse bastão, a mão do operador permanece fora da zona de impacto, garantindo maior segurança durante as atividades.

EN AGMOV Salvadores were developed to protect operators' hands, preventing exposure to the risk of impact when using tools such as chisels, bits, and punches, among others. With this baton, the operator's hand remains outside the impact zone, ensuring greater safety during activities.

ES Los Salvadores AGMOV han sido desarrollados para proteger las manos de los operarios, evitando la exposición al riesgo de impacto durante el uso de herramientas como cinceles, puntas y punzones, entre otras. Con este bastón, la mano del operario permanece fuera de la zona de impacto, lo que garantiza una mayor seguridad durante las actividades.



Salvador Standard

PT O Salvador Standard é uma ferramenta projetada para reduzir o risco de acidentes ao utilizar marretas, martelos, talhadeiras, ponteiros e similares. Este dispositivo segura a ferramenta a ser golpeada, mantendo as mãos afastadas da zona de impacto para maior segurança. As ferramentas são facilmente fixadas ao Salvador através de uma cordalha elástica de alta resistência, equipada com um olhal em sua extremidade.

EN The Salvador Standard is a tool designed to reduce the risk of accidents when using sledgehammers, hammers, chisels, punches, and similar tools. This device secures the tool to be struck, keeping your hands away from the impact zone for greater safety. Tools are easily attached to the Salvador using a high-strength elastic cord equipped with an eyelet at one end.

ES El Salvador Standard es una herramienta diseñada para reducir el riesgo de accidentes al utilizar mazos, martillos, cinceles, punzones y similares. Este dispositivo sujeta la herramienta que se va a golpear, manteniendo las manos alejadas de la zona de impacto para mayor seguridad. Las herramientas se fijan fácilmente al Salvador mediante una cuerda elástica de alta resistencia, equipada con un ojal en su extremo.



Modelo Model	Código Code
300 mm	1.30.0396
375 mm	1.30.0224
600 mm	1.30.0340
850 mm	1.30.0337

Salvador Porta Punção Automático Salvador Punch Stamp Automatic Salvador Porta Punzón Automatico

PT O Salvador Porta-Punção Automático é a ferramenta ideal para atividades que envolvem punções, tipos alfanuméricos e saca-pinos. Ele possui um furo de 15 mm, onde o punção ou tipo numérico é inserido e mantido firmemente por atrito. Durante o golpe, as mãos e dedos do operador permanecem afastados e protegidos da zona de impacto, garantindo maior segurança.

EN The Automatic Punch Holder is the ideal tool for activities involving punches, alphanumeric types, and pin pullers. It has a 15 mm hole where the punch or numerical type is inserted and held firmly in place by friction. During the strike, the operator's hands and fingers remain away from and protected from the impact zone, ensuring greater safety.

ES El salvador automático para punzonado es la herramienta ideal para actividades que implican punzonado, tipos alfanuméricos y extractores de clavijas. Cuenta con un orificio de 15 mm, donde se inserta el punzón o tipo numérico y se mantiene firmemente por fricción. Durante el golpe, las manos y los dedos del operador permanecen alejados y protegidos de la zona de impacto, lo que garantiza una mayor seguridad.



Modelo Model	Código Code
300 mm	1.30.0341



Salvador Porta Punção | Punch Stamp | Porta Punzón

PT

O Salvador Porta Punção foi criado para minimizar o risco de prensamento de dedos durante operações que envolvem golpear punções e tipos numéricos com marretas e martelos. Com um furo de 16 mm ou 25 mm em sua extremidade e um ímã interno que fixa o punção ou tipo numérico ao bastão, ele assegura que os dedos do operador permaneçam protegidos e afastados da zona de impacto quando o punção é atingido.

EN

The Punch Holder was designed to minimize the risk of finger pinching during operations involving striking punches and numbering dies with mallets and hammers. With a 16 mm or 25 mm hole at its end and an internal magnet that secures the punch or number to the stick, it ensures that the operator's fingers remain protected and away from the impact zone when the punch is struck.

ES

El Salvador Porta Punção fue creado para minimizar el riesgo de aplastamiento de los dedos durante operaciones que implican golpear punzones y tipos numéricos con mazos y martillos. Con un orificio de 16 mm o 25 mm en su extremo y un imán interno que fija el punzón o el tipo numérico al bastón, garantiza que los dedos del operario permanezcan protegidos y alejados de la zona de impacto cuando se golpea el punzón.



Modelo Model	Código Code
300 mm	1.30.0333



Salvador Porta Prego | Nail Holder | Porta Clavo

PT

Pensando em reduzir o risco de atingir os dedos ao martelar pregos, a AGMOV desenvolveu o Salvador Porta Prego. Este dispositivo mantém a mão e os dedos do operador afastados do prego, inclusive ao posicioná-lo para o primeiro impacto quando ainda está 'solto'. O Salvador Porta Prego possui uma haste magnética com um sulco, garantindo um encaixe seguro e eficiente dos pregos. É ideal para trabalhos na construção civil, marcenarias, áreas de expedição para fechamento de caixas, entre outras aplicações.

EN

With a view to reducing the risk of hitting your fingers when hammering nails, AGMOV has developed the Nail Holder. This device keeps the operator's hand and fingers away from the nail, even when positioning it for the first impact while it is still 'loose'. The Nail Holder has a magnetic rod with a groove, ensuring a secure and efficient fit for nails. It is ideal for construction work, carpentry, shipping areas for closing boxes, among other applications.

ES

Con el fin de reducir el riesgo de golpearse los dedos al clavar clavos, AGMOV ha desarrollado el Salvador Porta Clavo. Este dispositivo mantiene la mano y los dedos del operario alejados del clavo, incluso al colocarlo para el primer impacto cuando aún está «suelto». El Salvador Porta Clavo tiene una varilla magnética con una ranura, lo que garantiza un encaje seguro y eficiente de los clavos. Es ideal para trabajos en la construcción civil, carpintería, áreas de expedición para el cierre de cajas, entre otras aplicaciones.



Modelo Model	Código Code
300 mm	1.30.1227

Este produto não é indicado para remoção de pregos nem para uso como alavanca, separação de partes ou abertura de caixas.

This product is not intended for removing nails or for use as a lever, separating parts, or opening boxes.

Este producto no está indicado para extraer clavos ni para utilizarlo como palanca, separar piezas o abrir cajas.

Levantador Magnético Manual | Manual Magnetic Lifter



PT

O Levantador Magnético Manual foi desenvolvido para transportar cargas manualmente, respeitando o Limite de Peso Recomendado para o Levantamento (RPE) de 23 kg, conforme as normas de ergonomia, como a NR 17 e ISO 11226. O dispositivo reduz os riscos de cortes e prensamentos, oferecendo uma pega anatômica e confortável, um pino para liberar o movimento do eixo central e um ímã de neodímio para fixação em superfícies metálicas. Para soltar o ímã da carga, basta aplicar um movimento de alavanca com o auxílio de sua base. Este dispositivo é ideal para áreas de manutenção, caldeiraria e para movimentação de recortes de chapas, pinos e peças diversas.

EN

The Manual Magnetic Lifter was developed to transport loads manually, respecting the Recommended Weight Limit of 23 kg (50.70 lb). The device reduces the risk of cuts and pinching, offering an ergonomic and comfortable grip, a pin to release the movement of the central axis, and a neodymium magnet for attachment to metal surfaces. To release the magnet from the load, simply apply a lever movement with the aid of its base. This device is ideal for maintenance areas, boiler rooms, and for moving sheet metal scraps, pins, and various parts.

ES

El elevador magnético manual ha sido diseñado para transportar cargas manualmente, respetando el límite de peso recomendado de 23 kg. El dispositivo reduce el riesgo de cortes y aplastamientos, ya que cuenta con un mango ergonómico y cómodo, un pasador para liberar el movimiento del eje central y un imán de neodimio para fijarlo a superficies metálicas. Para soltar el imán de la carga, basta con aplicar un movimiento de palanca con la ayuda de su base. Este dispositivo es ideal para áreas de mantenimiento, calderería y para mover recortes de chapas, pasadores y piezas diversas.



Modelo Model	Código Code
Levantador Magnético Manual Manual Magnetic Lifter	1.30.1362

Bastão Duplo Magnético com Alça Double Stick Magnetic with Handle Bastón con Asa Doble Magnético

PT

Projetado para o setor de corte a laser e operações com peças metálicas, o Bastão Duplo Magnético AGMOV com Alça oferece segurança e praticidade no manuseio de chapas e retalhos. Equipado com dois ímãs de alta performance, garante fixação firme, permitindo coletar e movimentar peças metálicas de forma ergonômica, eficiente e sem contato direto, reduzindo riscos de corte e esforço repetitivo.

EN

Designed for the laser cutting industry and metal parts operations, the AGMOV Double Magnetic Rod with Handle offers safety and practicality when handling sheets and scraps. Equipped with two high-performance magnets, it ensures a firm grip, allowing metal parts to be collected and moved ergonomically, efficiently, and without direct contact, reducing the risk of cuts and repetitive strain.

ES

Diseñado para el sector del corte por láser y las operaciones con piezas metálicas, el bastón magnético doble AGMOV con asa ofrece seguridad y practicidad en la manipulación de chapas y recortes. Equipado con dos imanes de alto rendimiento, garantiza una fijación firme, lo que permite recoger y mover piezas metálicas de forma ergonómica, eficiente y sin contacto directo, reduciendo los riesgos de corte y esfuerzo repetitivo.

Modelo Model	Código Code
0,95 m	1.12.3442



Alça Pega Chapa | Handle Plate | Asa para Agarrar la Placa

PT

A Alça Pega Chapa AGMOV foi desenvolvida para proporcionar segurança, praticidade e eficiência no manuseio manual de chapas em ambientes industriais. Seu design funcional permite fixação firme e estável, facilitando o transporte e o posicionamento das peças com maior controle operacional. O equipamento é adaptável a diferentes dimensões e espessuras de chapas, oferecendo elevada versatilidade para diversas aplicações.

EN

The AGMOV Handles Plate was developed to provide safety, practicality, and efficiency in the manual handling of sheet metal in industrial environments. Its functional design allows for firm and stable clamping, facilitating the transport and positioning of parts with greater operational control. The equipment is adaptable to different sheet metal dimensions and thicknesses, offering high versatility for various applications.

ES

La Asa para Agarrar la Placa AGMOV ha sido desarrollada para proporcionar seguridad, practicidad y eficiencia en la manipulación manual de chapas en entornos industriales. Su diseño funcional permite una fijación firme y estable, facilitando el transporte y el posicionamiento de las piezas con un mayor control operativo. El equipo se adapta a diferentes dimensiones y espesores de chapas, lo que ofrece una gran versatilidad para diversas aplicaciones.



Modelo Model	Código Code	Abertura Máxima Maximum Opening Apertura máxima (mm)	Carga de Trabalho Workload Carga de Trabajo
1.1/2"	1.33.3223	38	30 kg 66,13 lb



Pega Espula | Spoon Grip

PT

O Pega Espula AGMOV foi desenvolvido para proporcionar segurança, ergonomia e eficiência no transporte manual de peças cilíndricas em posição horizontal. Indicado para o manuseio de barras sólidas e tubos fabricados em diversos materiais, como plásticos, aço, alumínio, cobre e similares, o equipamento contribui para operações mais seguras e produtivas.

EN

The AGMOV Spoon Grip was developed to provide safety, ergonomics, and efficiency in the manual transport of cylindrical parts in a horizontal position. Suitable for handling solid bars and tubes made of various materials, such as plastics, steel, aluminum, copper, and similar, the equipment contributes to safer and more productive operations.

ES

El Pega Espula AGMOV ha sido desarrollado para proporcionar seguridad, ergonomía y eficiencia en el transporte manual de piezas cilíndricas en posición horizontal. Indicado para la manipulación de barras sólidas y tubos fabricados en diversos materiales, como plásticos, acero, aluminio, cobre y similares, el equipo contribuye a operaciones más seguras y productivas.



Modelo Model	Código Code	Medida 1 (Diámetro) Measurement 1 (Diameter) Medida 1 (Diámetro)	Medida 2 (Diámetro) Measurement 2 (Diameter) Medida 2 (Diámetro)
Pega Espula Spoon Grip	1.33.1273	6"	6.3/4"
	1.30.0023	2"	2.7/8"
	1.30.0024	3"	3.1/2"



EQUIPAMENTOS ERGONÔMICOS | ERGONOMIC EQUIPMENT | EQUIPOS ERGONÓMICOS

PT A execução de tarefas sem considerar princípios ergonômicos pode gerar sobrecarga física, fadiga e lesões musculoesqueléticas nos operadores, comprometendo a saúde e a produtividade. Para eliminar esses riscos, a AGMOV desenvolveu soluções ergonômicas que reduzem o esforço e aumentam o conforto durante as operações. Entre elas estão a Alavanca Ergonômica, os Calços para Veículos Pesados e a linha AGRO para movimentação de tubos de fertirrigação, todas projetadas para otimizar a postura, minimizar impactos e garantir eficiência no trabalho.

EN Performing tasks without considering ergonomic principles can cause physical overload, fatigue, and musculoskeletal injuries in operators, compromising their health and productivity. To eliminate these risks, AGMOV has developed ergonomic solutions that reduce effort and increase comfort during operations. These include the Ergonomic Lever, Heavy Vehicle Chocks, and the AGRO line for moving fertigation pipes, all designed to optimize posture, minimize impact, and ensure work efficiency.

ES La realización de tareas sin tener en cuenta los principios ergonómicos puede generar sobrecarga física, fatiga y lesiones musculoesqueléticas en los operarios, lo que compromete su salud y productividad. Para eliminar estos riesgos, AGMOV ha desarrollado soluciones ergonómicas que reducen el esfuerzo y aumentan la comodidad durante las operaciones. Entre ellas se encuentran la palanca ergonómica, las cuñas para vehículos pesados y la línea AGRO para la manipulación de tubos de fertirrigación, todas ellas diseñadas para optimizar la postura, minimizar los impactos y garantizar la eficiencia en el trabajo.



PRINCIPAIS SETORES DE UTILIZAÇÃO | MAIN SECTORS OF USE | PRINCIPALES SECTORES DE USO



Papel e Celulose
Paper and Pulp
Papel y Celulosa



Óleo & Gás
Oil & Gas
Petróleo y Gas



Petroquímica
Petrochemicals
Petroquímica



Mineração
Mining
Minería



Siderurgia
Steel industry
Siderurgia



Logística
Logistics
Logística



Ferrovária
Railway
Ferroviária



Portos
Ports
Puertos



Agricultura
Agriculture
Agricultura



Automotivo
Automotive
Automoción

Alavanca Ergonômica | Ergonomic Lever | Palavanca Ergonomica

PT

A Alavanca Ergonômica foi projetada para erguer cargas do solo, como tampas de bueiros metálicos e concreto, grades de proteção, grelhas e objetos similares, com peso máximo de até 180 kg. Seu design inclui um gancho na extremidade para acoplar acessórios, como lingas de corrente e levantador magnético. Com essa ferramenta, os trabalhadores podem realizar a tarefa a uma distância segura, de forma ergonômica, evitando posturas inadequadas e a necessidade de aplicar força excessiva.

EN

The Ergonomic Lever is designed to lift loads from the ground, such as metal and concrete manhole covers, protective grates, grids, and similar objects, with a maximum weight of up to 180 kg. Its design includes a hook at the end for attaching accessories such as chain slings and magnetic lifters. With this tool, workers can perform the task from a safe distance, ergonomically, avoiding improper postures and the need to apply excessive force.

ES

La palanca ergonómica está diseñada para levantar cargas del suelo, como tapas de alcantarillas metálicas y de hormigón, rejas de protección, rejillas y objetos similares, con un peso máximo de hasta 180 kg. Su diseño incluye un gancho en el extremo para acoplar accesorios, como eslingas de cadena y elevadores magnéticos. Con esta herramienta, los trabajadores pueden realizar la tarea a una distancia segura, de forma ergonómica, evitando posturas inadecuadas y la necesidad de aplicar una fuerza excesiva.



Modelo Model	Código Code
Alavanca Ergonômica Ergonomic Lever Palavanca Ergonomica	1.33.0746



Tenaz Pega Tubo Pipe Tong Tenaza para Tubos

PT

O Tenaz Pega Tubo é a ferramenta perfeita para posicionar e encaixar tubos com segurança e ergonomia. Com esta ferramenta, os trabalhadores podem realizar suas tarefas sem a necessidade de se abaixar, eliminando os riscos e a exposição a posturas inadequadas.

EN

The Pipe Grip is the perfect tool for positioning and fitting pipes safely and ergonomically. With this tool, workers can perform their tasks without having to bend down, eliminating risks and exposure to improper posture.

ES

El Tenaz Pega Tubo es la herramienta perfecta para colocar y encajar tubos de forma segura y ergonómica. Con esta herramienta, los trabajadores pueden realizar sus tareas sin necesidad de agacharse, lo que elimina los riesgos y la exposición a posturas inadecuadas.



Modelo Model	Código Code
Para tubo de 6" For 6" pipe	1.33.2081
Para tubo de 8" For 8" pipe	1.33.2149
Para tubo de 10" For 10" pipe	1.33.2150
Para tubo de 12" For 12" pipe	1.33. 2151





Alavanca Ergonômica para Conexão de Tubos Ergonomic Lever for Pipe Connection Palanca Ergonómica para Conexión de Tubos

- PT** A Alavanca Ergonômica para conexão de tubos foi desenvolvida para facilitar as operações de fertirrigação, tornando a conexão e desconexão de tubos mais ergonômica e segura. Possui uma alça curvada em uma das extremidades, projetada para se encaixar nos tubos e facilitar sua movimentação.
- EN** The Ergonomic Lever for Pipes Connection was developed to facilitate fertigation operations, making the connection and disconnection of pipes more ergonomic and safer. It has a curved handle at one end, designed to fit onto pipes and facilitate their movement.
- ES** La Palanca Ergonómica para Conexión de Tubos se ha desarrollado para facilitar las operaciones de fertirrigación, haciendo que la conexión y desconexión de los tubos sea más ergonómica y segura. Cuenta con un asa curvada en uno de los extremos, diseñada para encajar en los tubos y facilitar su movimiento.



Modelo Model	Código Code
Alavanca Ergonômica para Conexão de Tubos Ergonomic Lever for Pipe Connection Palanca Ergonómica para Conexión de Tubos	1.33.3155

New Alavanca Ergonômica para Tubos New Ergonomic Pipe Lever New Palanca Ergonómica para Tubos

- PT** A New Alavanca Ergonômica para Tubos foi desenvolvida para facilitar as operações de fertirrigação, tornando a desconexão de tubos mais ergonômica e segura. Possui uma alça curvada em uma das extremidades, projetada para se encaixar nos tubos e facilitar sua movimentação.
- EN** The New Ergonomic Pipe Lever was developed to facilitate fertigation operations, making pipe disconnection more ergonomic and safer. It has a curved handle at one end, designed to fit onto pipes and facilitate their movement.
- ES** La New Palanca Ergonómica para Tubos se ha desarrollado para facilitar las operaciones de fertirrigación, haciendo que la desconexión de los tubos sea más ergonómica y segura. Cuenta con un asa curvada en uno de los extremos, diseñada para encajar en los tubos y facilitar su movimiento.

Modelo Model	Código Code
New Alavanca Ergonômica para Tubos New Ergonomic Pipe Lever New Palavanca Ergonomica para Tubos	1.12.0008



Alça Pega Tubo | Grab Tube Handle | Manija Agarra Tubo

PT A Alça Pega Tubo foi desenvolvida para proporcionar conforto e segurança ao movimentar manualmente tubos de PVC, aço, alumínio, cobre e outros materiais. É amplamente utilizada em atividades agrícolas, especialmente na fertirrigação. Esta ferramenta elimina os riscos de acidentes com mãos e dedos, posturas inadequadas e prensamento de membros.

EN The Pipe Handle was developed to provide comfort and safety when manually moving PVC, steel, aluminum, copper, and other types of pipes. It is widely used in agricultural activities, especially in fertigation. This tool eliminates the risk of accidents involving hands and fingers, improper posture, and limb crushing.

ES La asa para tubos ha sido diseñada para proporcionar comodidad y seguridad al manipular manualmente tubos de PVC, acero, aluminio, cobre y otros materiales. Se utiliza ampliamente en actividades agrícolas, especialmente en la fertirrigación. Esta herramienta elimina los riesgos de accidentes en las manos y los dedos, posturas inadecuadas y aplastamiento de miembros.



Modelo Model	Espessura do tubo Tube thickness Espesor del tubo	Código Code
Para tubo de 4" For 4" pipe	1 a 25 mm	1.30.2470
Para tubo de 6" For 6" pipe	1 a 32 mm	1.30.2471
Para tubo de 8" For 8" pipe	1 a 32 mm	1.30.2046
Para tubo de 10" For 10" pipe	1 a 32 mm	1.30.1854
Para tubo de 12" For 12" pipe	1 a 32 mm	1.30.1864



Alça Pega Tubo Smart | Smart Grab Tube Handle | Manija Agarra Tubo Smart

PT A Alça Pega Tubo Smart AGMOV foi desenvolvida para tornar a movimentação manual de tubos mais segura, ergonômica e prática. Seu design ergonômico conta com abertura regulável para o correto posicionamento das mãos, eliminando riscos de prensamento de dedos e aumentando o conforto do operador.

EN The AGMOV Smart Pipe Handle was developed to make manual pipe handling safer, more ergonomic, and more practical. Its ergonomic design features an adjustable opening for correct hand positioning, eliminating the risk of finger pinching and increasing operator comfort.

ES La asa para tubos Smart AGMOV ha sido desarrollada para que el transporte manual de tubos sea más seguro, ergonómico y práctico. Su diseño ergonómico cuenta con una abertura regulable para colocar correctamente las manos, lo que elimina el riesgo de aplastamiento de los dedos y aumenta la comodidad del operario.



Modelo Model	Código Code	Altura Height (mm)	Comprimento Length Longitud (mm)	Largura Width Ancho (mm)
Alça Pega Tubo Smart Smart Grab Tube Handle Manija Agarra Tubo Smart	1.30.0010	311 mm	287 mm	150 mm





Acoplador de Tubos | Pipe Coupler

PT O Acoplador de Tubos foi desenvolvido para conectar os tubos de irrigação trilabiais (com vedação dupla). Oferece uma conexão sem grande esforço, proporcionando uma atividade mais ergonômica e segura, evitando pensamentos de mãos e dedos.

EN The Tube Coupler was developed to connect trilabial irrigation tubes (with double sealing). It offers an effortless connection, providing a more ergonomic and safer activity, avoiding strain on hands and fingers.

ES El acoplador de tubos ha sido desarrollado para conectar los tubos de irrigación trilabiales (con doble sellado). Ofrece una conexión sin gran esfuerzo, lo que proporciona una actividad más ergonómica y segura, evitando pensar en las manos y los dedos.



Modelo Model	Código Code
Para tubo de 8" For 8" pipe	1.33.3233
Para tubo de 10" For 10" pipe	1.33.3234

Desacoplador de Tubos

Pipe Decoupler

PT Desenvolvido para desconectar tubos de irrigação, o equipamento permite uma operação rápida e sem esforço excessivo. Proporciona mais ergonomia e segurança ao operador, evitando aprisionamentos e lesões nas mãos e dedos.

EN Designed to disconnect irrigation pipes, the equipment allows for quick and effortless operation. It provides greater ergonomics and safety for the operator, preventing entrapment and injuries to the hands and fingers.

ES Desarrollado para desconectar tubos de riego, el equipo permite una operación rápida y sin esfuerzo excesivo. Proporciona más ergonomía y seguridad al operador, evitando atrapamientos y lesiones en las manos y los dedos.



Modelo Model	Código Code
Para tubo de 8" For 8" pipe	1.30.0005
Para tubo de 10" For 10" pipe	1.30.0006



Bastão Graneleiro | Truck Unloader Stick | Bastón Granelero



PT

O Bastão Graneleiro foi projetado para facilitar a abertura e fechamento das tampas de caminhões graneleiros. Com um design que se ajusta perfeitamente às bordas da tampa, proporciona um ponto de apoio seguro e controlado para realizar o movimento de maneira eficiente. Sua geometria especial na ponteira evita que a tampa escorregue durante o processo de abertura ou fechamento. Além disso, inclui a Pega Vertical, que não só melhora o conforto e ergonomia, mas também oferece um ponto de apoio adicional para facilitar a tarefa.

EN

The Truck Unloader is designed to facilitate the opening and closing of grain truck lids. With a design that fits perfectly to the edges of the lid, it provides a secure and controlled fulcrum for efficient movement. Its special tip geometry prevents the lid from slipping during the opening or closing process. In addition, it includes the Vertical Handle, which not only improves comfort and ergonomics, but also provides an additional point of support to facilitate the task.

ES

El Bastón Graneleiro ha sido diseñado para facilitar la apertura y el cierre de las tapas de los camiones graneleros. Con un diseño que se ajusta perfectamente a los bordes de la tapa, proporciona un punto de apoyo seguro y controlado para el movimiento de manera eficiente. Su geometría especial en la punta evita que la tapa se deslice durante el proceso de apertura o cierre. Además, incluye el asa vertical, que no solo mejora la comodidad y la ergonomía, sino que también ofrece un punto de apoyo adicional para facilitar la tarea.

Modelo Model	Código Code
0,50m	1.07.3094
0,75m	1.07.1807
1,00m	1.07.1808
1,25m	1.07.1809
1,50m	1.07.1810
1,75m	1.07.3095
2,00m	1.07.0634
2,50m	1.07.3096
3,00m	1.07.3097



*Incluso Pega Vertical
*Vertical Handle Included
*Incluso Pega Vertical

Bastão Graneleiro 3x1 Stick Truck Unloader 3x1 Bastón Granelero 3x1



PT

A Ferramenta Destrava Graneleiro 3 em 1 é utilizado para abrir e fechar tampas de caminhões graneleiros. Ele se encaixa perfeitamente às bordas da tampa, criando um ponto de apoio ideal para abrir as travas de modo controlado e seguro. A Geometria da ponteira impede que ela escape no momento de abrir ou fechar a tampa.

EN

The 3-in-1 Grain Truck Unlocking Tool is used to open and close grain truck lids. It fits perfectly onto the edges of the lid, creating an ideal fulcrum for opening the locks in a controlled and safe manner. The geometry of the tip prevents it from slipping when opening or closing the lid.

ES

Lo Báston 3 en 1 para desbloquear remolques graneleros se utiliza para abrir y cerrar las tapas de los camiones graneleros. Se ajusta perfectamente a los bordes de la tapa, creando un punto de apoyo ideal para abrir los cierres de forma controlada y segura. La geometría de la punta evita que se escape al abrir o cerrar la tapa.

Modelo Model	Código Code
Bastão Graneleiro 3x1 Stick Truck Unloader 3x1 Bastón Granelero 3x1	1.07.1860



Cinta de Manipulação para Válvulas Industriais Handling Strap for Industrial Valves Correa de Manipulación para Válvulas Industriales

PT

A Cinta para Manipulação de Válvulas Industriais AGMOV foi desenvolvida para proporcionar segurança, praticidade e eficiência nas operações de movimentação, instalação e manutenção de válvulas de diferentes dimensões e pesos. Fabricada com materiais de alta resistência, a cinta garante uma fixação firme e estável, reduzindo o risco de acidentes e danos ao equipamento.

EN

The AGMOV Industrial Valve Handling Strap was developed to provide safety, practicality, and efficiency in the handling, installation, and maintenance of valves of different sizes and weights. Manufactured with high-strength materials, the strap ensures a firm and stable hold, reducing the risk of accidents and damage to equipment.

ES

La correa para manipulación de válvulas industriales AGMOV ha sido desarrollada para proporcionar seguridad, practicidad y eficiencia en las operaciones de manipulación, instalación y mantenimiento de válvulas de diferentes dimensiones y pesos. Fabricada con materiales de alta resistencia, la correa garantiza una fijación firme y estable, reduciendo el riesgo de accidentes y daños al equipo.



Modelo Model	Código Code	Carga de Trabalho Workload Carga de Trabajo
Cinta de Manipulação para Válvulas Industriais Handling Strap for Industrial Valves Correa de Manipulación para Válvulas Industriales	1.45.0003	100 kg



Cinta de Manipulação com Alça Dupla 1500 mm Double Strap Lifting Strap 1500 mm Correa de manipulación con doble asa 1500 mm

PT

A Cinta de Manipulação Alça Dupla AGMOV foi desenvolvida para auxiliar na movimentação segura e ergonômica de cargas, equipamentos e objetos de médio a grande porte. Fabricada com materiais de alta resistência, garante conforto ao operador e eficiência no manuseio, reduzindo o risco de lesões e otimizando o tempo de operação.

EN

The AGMOV Double Strap Lifting Belt was developed to assist in the safe and ergonomic movement of medium to large loads, equipment, and objects. Manufactured with high-strength materials, it ensures operator comfort and handling efficiency, reducing the risk of injury and optimizing operating time.

ES

La correa de manipulación con doble asa AGMOV ha sido diseñada para facilitar el transporte seguro y ergonómico de cargas, equipos y objetos de tamaño mediano a grande. Fabricada con materiales de alta resistencia, garantiza la comodidad del operario y la eficiencia en la manipulación, reduciendo el riesgo de lesiones y optimizando el tiempo de operación.



Modelo Model	Código Code	Carga de Trabalho Workload Carga de Trabajo
Cinta de Manipulação com Alça Dupla 1500 mm Double Strap Lifting Strap 1500 mm Correa de manipulación con doble asa 1500 mm	1.45.0001	100 kg



Cinta de Manipulação com Alça Simples Simple Handle Lifting Strap Correa de manipulación con asa Simple

PT

A Cinta de Manipulação de Alça Simples é um acessório desenvolvido para auxiliar no levantamento, movimentação e transporte manual de cargas. Fabricada em material sintético de alta resistência, proporciona segurança, conforto e praticidade nas operações de manipulação de produtos.

EN

The Single Strap Lifting Strap is an accessory designed to assist in the manual lifting, moving, and transporting of loads. Made of high-strength synthetic material, it provides safety, comfort, and practicality in product handling operations.

ES

La cinta de manipulación con asa simple es un accesorio diseñado para ayudar en la elevación, el movimiento y el transporte manual de cargas. Fabricada en material sintético de alta resistencia, proporciona seguridad, comodidad y practicidad en las operaciones de manipulación de productos.



Modelo Model	Código Code	Carga de Trabalho Workload Carga de Trabajo
Cinta de Manipulação com Alça Simples Simple Handle Lifting Strap Correa de manipulación con asa Simple	1.45.0002	100 kg



Chave Ergonômica para Container | Ergonomic Container Key | Llave Ergonómica para Contenedores

PT A Chave Ergonômica para Container AGMOV é um dispositivo desenvolvido para proporcionar maior segurança e conforto operacional durante a abertura e fechamento das portas de containers marítimos, industriais e logísticos. Ao criar uma extensão de alavanca, a chave reduz significativamente o esforço físico necessário para liberar os fechos, minimizando riscos de lesões musculoesqueléticas, torções e impactos nas mãos e punhos.

EN The AGMOV Ergonomic Container Key is a device designed to provide greater safety and operational comfort when opening and closing shipping, industrial, and logistics container doors. By creating a lever extension, the key significantly reduces the physical effort required to release the locks, minimizing the risk of musculoskeletal injuries, sprains, and impacts to the hands and wrists.

ES La llave ergonómica para contenedores AGMOV es un dispositivo desarrollado para proporcionar mayor seguridad y comodidad operativa durante la apertura y el cierre de las puertas de contenedores marítimos, industriales y logísticos. Al crear una extensión de palanca, la llave reduce significativamente el esfuerzo físico necesario para liberar los cierres, minimizando los riesgos de lesiones musculoesqueléticas, torceduras e impactos en las manos y los puños.



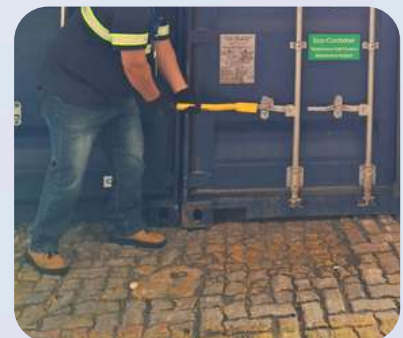
Modelo Model	Código Code	Comprimento (mm) Length (mm) Longitud (mm)	Altura (mm) Height (mm)	Diâmetro (mm) Diameter (mm) Diámetro (mm)
Chave Ergonômica para Container Ergonomic Container Key Llave Ergonómica para Contenedores	1.30.0021	550	180	31,75

Chave Ergonômica para Container Estendida Ergonomic Key for Extended Container Llave Ergonómica para Contenedor Extendida

PT A Chave Ergonômica para Container AGMOV é um dispositivo desenvolvido para proporcionar maior segurança e conforto operacional durante a abertura e fechamento das portas de containers marítimos, industriais e logísticos. Ao criar uma extensão de alavanca, a chave reduz significativamente o esforço físico necessário para liberar os fechos, minimizando riscos de lesões musculoesqueléticas, torções e impactos nas mãos e punhos.

EN The AGMOV Ergonomic Container Key is a device designed to provide greater safety and operational comfort when opening and closing shipping, industrial, and logistics container doors. By creating a lever extension, the key significantly reduces the physical effort required to release the locks, minimizing the risk of musculoskeletal injuries, sprains, and impacts to the hands and wrists.

ES La llave ergonómica para contenedores AGMOV es un dispositivo desarrollado para proporcionar mayor seguridad y comodidad operativa durante la apertura y el cierre de las puertas de contenedores marítimos, industriales y logísticos. Al crear una extensión de palanca, la llave reduce significativamente el esfuerzo físico necesario para liberar los cierres, minimizando los riesgos de lesiones musculoesqueléticas, torceduras e impactos en las manos y los puños.



Modelo Model	Código Code	Comprimento (mm) Length (mm) Longitud (mm)	Altura (mm) Height (mm)	Diâmetro (mm) Diameter (mm) Diámetro (mm)
Chave Ergonômica para Container Estendida Ergonomic Key for Extended Container Llave Ergonómica para Contenedores	1.30.0022	698	180	31,75

Chave Ergonômica para Válvulas | Ergonomic Valve Wrench | Llave Ergonômica para Válvulas

PT A Chave Ergonômica para Válvulas AGMOV, foi desenvolvida para auxiliar os colaboradores na abertura e fechamento das válvulas de 2" até 16", até mesmo em linhas de vapor. A mesma permite uma pega segura sem utilização das mãos direto nas válvulas, evitando machucados ou queimaduras, além de proporcionar uma atividade mais ergonômica e eficiente.

EN The AGMOV Ergonomic Valve Wrench was developed to assist employees in opening and closing valves from 2" to 16", even on steam lines. It allows for a secure grip without using your hands directly on the valves, preventing injuries or burns, in addition to providing a more ergonomic and efficient activity.

ES La llave ergonômica para válvulas AGMOV ha sido desarrollada para ayudar a los empleados a abrir y cerrar válvulas de 2« a 16», incluso en líneas de vapor. Permite un agarre seguro sin necesidad de tocar directamente las válvulas con las manos, lo que evita lesiones o quemaduras, además de proporcionar una actividad más ergonômica y eficiente.



Modelo Model	Código Code	Diámetro Máximo (Espessura do Volante) Maximum Diameter (Flywheel Thickness) Diámetro máximo (grosor del volante)
Chave Ergonômica para Válvulas Ergonomic Valve Wrench Llave Ergonômica para Válvulas	1.33.0726	1"



Pega Cilindro | Cylinder Handle | Cilindro de Agarre

PT O Pega Cilindro é a solução ideal para o transporte manual de cilindros ou tubos, unindo segurança, conforto e praticidade. Seu design ergonômico reduz o esforço físico do operador, minimiza riscos de acidentes e contribui para a proteção da saúde dos colaboradores, ao mesmo tempo em que aumenta a eficiência das operações. Compatível com cilindros de 6" a 12" de diâmetro, o dispositivo garante firmeza no manuseio e alto desempenho em diferentes ambientes de trabalho.

EN The Cylinder Grabber is the ideal solution for manually transporting cylinders or tubes, combining safety, comfort, and practicality. Its ergonomic design reduces physical strain on the operator, minimizes the risk of accidents, and contributes to protecting employee health, while increasing operational efficiency. Compatible with cylinders from 6" to 12" in diameter, the device ensures firm handling and high performance in different work environments.

ES El Pega Cilindro es la solución ideal para el transporte manual de cilindros o tubos, ya que combina seguridad, comodidad y practicidad. Su diseño ergonômico reduce el esfuerzo físico del operador, minimiza los riesgos de accidentes y contribuye a la protección de la salud de los empleados, al tiempo que aumenta la eficiencia de las operaciones. Compatible con cilindros de 6« a 12» de diâmetro, el dispositivo garantiza un manejo firme y un alto rendimiento en diferentes entornos de trabajo.



Modelo Model	Código Code
Pega Cilindro - Regulável de 6" a 12" Cylinder Handle - Adjustable from 6" to 12" Cilindro de Agarre - Ajustable de 6" a 12"	1.33.0005

CALÇO PARA VEÍCULOS PESADOS

CHOCK FOR HEAVY VEHICLES

CALZO PARA VEHÍCULOS PESADOS

PT

Acidentes envolvendo veículos pesados representam um elevado potencial de dano, tanto material quanto humano. Segundo o Observatório de Segurança e Saúde no Trabalho, em 2022 os veículos de transporte ocuparam o 6º lugar entre os agentes causadores de acidentes, e os motoristas de caminhão ficaram em 4º lugar entre as ocupações mais atingidas. Para reduzir esses riscos e atender às exigências legais, a AGMOV desenvolveu uma linha de Calços Ergonômicos dimensionados conforme as características de cada veículo pesado. Disponíveis nas versões Calço HD para Caminhão e Calço para Trator, esses dispositivos oferecem segurança, praticidade e resistência, garantindo a imobilização adequada do veículo em aclives ou declives.

EN

Accidents involving heavy vehicles represent a high potential for damage, both material and human. To reduce these risks and meet legal requirements, AGMOV has developed a line of Ergonomic Chocks sized according to the characteristics of each heavy vehicle. Available in HD Chock for Trucks and Chock for Tractors versions, these devices offer safety, practicality, and resistance, ensuring proper immobilization of the vehicle on inclines or declines.

ES

Los accidentes que involucran vehículos pesados representan un alto potencial de daños, tanto materiales como humanos. Para reducir estos riesgos y cumplir con los requisitos legales, AGMOV ha desarrollado una línea de calzos ergonómicos dimensionados según las características de cada vehículo pesado. Disponibles en las versiones Calzo HD para camiones y Calzo para tractores, estos dispositivos ofrecen seguridad, practicidad y resistencia, garantizando la inmovilización adecuada del vehículo en pendientes ascendentes o descendentes.



Caixa com cadeado para bloqueio de energia

Box with padlock for energy lockout

Caja con candado para bloqueo de energía



Calço Ergonômico HD | Ergonomic Chock HD | Calza Ergonomica HD

PT O Calço Ergonômico HD AGMOV foi desenvolvido para calçar veículos de carga com total ergonomia e segurança. Seu design permite que o operador posicione e ajuste o calço em pé, evitando riscos de posturas inadequadas e atropelamentos durante a operação. O equipamento conta ainda com uma caixa de bloqueio compatível com sistemas LOTO, garantindo que o veículo permaneça calçado e bloqueado, prevenindo deslocamentos acidentais ou intencionais.

EN The AGMOV HD Ergonomic Chock was developed to chock cargo vehicles with total ergonomics and safety. Its design allows the operator to position and adjust the chock while standing, avoiding risks of improper posture and being run over during operation. The equipment also features a locking box compatible with LOTO systems, ensuring that the vehicle remains jacked and locked, preventing accidental or intentional movement.

ES El Calzo Ergonómico HD AGMOV ha sido desarrollado para calzar vehículos de carga con total ergonomía y seguridad. Su diseño permite al operador colocar y ajustar el calzo de pie, evitando riesgos de posturas inadecuadas y atropellos durante la operación. El equipo también cuenta con una caja de bloqueo compatible con los sistemas LOTO, lo que garantiza que el vehículo permanezca calzado y bloqueado, evitando desplazamientos accidentales o intencionados.



Modelo Model	Código Code
Calço Ergonômico HD Ergonomic Chock HD Calza Ergonomica HD	1.33.1859

Calço Ergonômico Compacto | Compact Ergonomic Chock | Calza Ergonomica Compacta

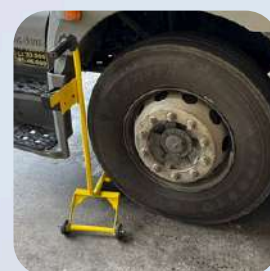
PT O Calço Compacto foi projetado para oferecer segurança e praticidade no apoio de veículos de carga. Seu design ergonômico permite que o operador o posicione em pé, evitando esforços inadequados e reduzindo o risco de acidentes próximos às rodas. Leve e funcional, é ideal para áreas com espaço restrito e para operações ágeis de carregamento e descarregamento.

EN The Compact Chock is designed to provide safety and practicality when supporting cargo vehicles. Its ergonomic design allows the operator to position it upright, avoiding undue strain and reducing the risk of accidents near the wheels. Lightweight and functional, it is ideal for areas with limited space and for quick loading and unloading operations.

ES El Calço Compacto ha sido diseñado para ofrecer seguridad y practicidad en el apoyo de vehículos de carga. Su diseño ergonómico permite al operador colocarlo en posición vertical, evitando esfuerzos inadecuados y reduciendo el riesgo de accidentes cerca de las ruedas. Ligero y funcional, es ideal para áreas con espacio restringido y para operaciones ágiles de carga y descarga.



Modelo Model	Código Code
Calço Ergonômico Compacto Compact Ergonomic Chock Calza Ergonomica Compacta	1.33.1096



Calço Ergonômico para Trator | Ergonomic Chock Tractor | Calzo Ergonómico para Tractor

PT

O Calço Ergonômico HD AGMOV foi desenvolvido para calçar veículos de carga com total ergonomia e segurança. Seu design permite que o operador posicione e ajuste o calço em pé, evitando riscos de posturas inadequadas e atropelamentos durante a operação. O equipamento conta ainda com uma caixa de bloqueio compatível com sistemas LOTO, garantindo que o veículo permaneça calçado e bloqueado, prevenindo deslocamentos acidentais ou intencionais.

EN

The AGMOV HD Ergonomic Chock was developed to chock cargo vehicles with total ergonomics and safety. Its design allows the operator to position and adjust the chock while standing, avoiding risks of improper posture and being run over during operation. The equipment also features a locking box compatible with LOTO systems, ensuring that the vehicle remains jacked and locked, preventing accidental or intentional movement.

ES

El Calzo Ergonómico HD AGMOV ha sido desarrollado para calzar vehículos de carga con total ergonomía y seguridad. Su diseño permite al operador colocar y ajustar el calzo de pie, evitando riesgos de posturas inadecuadas y atropellos durante la operación. El equipo también cuenta con una caja de bloqueo compatible con los sistemas LOTO, lo que garantiza que el vehículo permanezca calzado y bloqueado, evitando desplazamientos accidentales o intencionados.



Modelo Model	Código Code
Calço Ergonômico para Trator Ergonomic Chock for Tractor Calza Ergonomica para Tractor	1.33.1803

Calço Ergonômico Compacto Estendido Extended Compact Ergonomic Chock Calzo Ergonómica Compacta Extendido

PT

O Calço Ergonômico Compacto Estendido foi desenvolvido para apoiar veículos de carga com segurança, reduzindo a exposição do operador a riscos de acidentes relacionados às rodas durante as operações. Seu sistema de ajuste frontal permite a adaptação a diferentes modelos de caminhões, possibilitando que o operador posicione o equipamento em uma das rodas frontais de forma prática e segura, garantindo estabilidade durante as atividades de carregamento e descarregamento.

EN

The Extended Compact Ergonomic Chock was developed to safely support cargo vehicles, reducing operator exposure to wheel-related accident risks during operations. Its front adjustment system allows adaptation to different truck models, enabling the operator to position the equipment on one of the front wheels in a practical and safe manner, ensuring stability during loading and unloading activities.

ES

El Calzo Ergonómico Compacto Extendido fue desarrollado para apoyar vehículos de carga con seguridad, reduciendo la exposición del operador a riesgos de accidentes relacionados con las ruedas durante las operaciones. Su sistema de ajuste frontal permite adaptarse a diferentes modelos de camiones, lo que permite al operador colocar el equipo en una de las ruedas delanteras de forma práctica y segura, garantizando la estabilidad durante las actividades de carga y descarga.



Modelo Model	Código Code
Calço Ergonômico Compacto Estendido Extended Compact Ergonomic Chock Calzo Ergonómica Compacta Extendido	1.33.0001





Rua do Manifesto, 2092 - Ipiranga
CEP: 04209-002 - São Paulo - SP
+55 (11) 94315-0012
comercial@agmov.com.br | www.agmov.com.br

Manifesto Street, 2092 - Ipiranga
CEP: 04209-002 - São Paulo - SP
+55 (11) 94315-0012
sales@agmovgroup.com | www.agmovgroup.com

Calle Manifesto, 2092 - Ipiranga
CEP: 04209-002 - São Paulo - SP
+55 (11) 94315-0012
sales@agmovgroup.com | www.agmovgroup.com

SIGA NOSSAS **REDES SOCIAIS** | FOLLOW US ON **SOCIAL MEDIA** | SIGUE NUESTRAS **REDES SOCIALES**

