



CATÁLOGO DE PRODUCTOS





La Empresa

AGMOV es una empresa especializada en el desarrollo y la fabricación de productos para aumentar y garantizar la seguridad operativa en diversas actividades económicas. Con el objetivo de proporcionar mejores condiciones operativas, los productos se fabrican siguiendo las principales normas técnicas y siguen un estricto control de calidad para garantizar la excelencia en la fabricación.

Contamos con un equipo de profesionales altamente capacitados y con amplia experiencia en el sector, lo que nos permite desarrollar materiales específicos para los clientes más exigentes, garantizando, por lo tanto, productos que ofrecen agilidad en las aplicaciones, seguridad en las operaciones y durabilidad de los materiales utilizados.

Nuestra Misión

Crear soluciones y desarrollar materiales innovadores para atender y satisfacer las necesidades de nuestros clientes en sus actividades, haciendo que las operaciones sean más rápidas, económicas y seguras.



PROPUESTA DE INNOVACIÓN

La innovación es una de nuestras mayores porque trabajamos con creaciones únicas guiadas por innovación y para aportar nuevos puntos de vista. por lo tanto se es necesario. Podemos crear un producto solamente para su empresa.



AGILIDAD EN NUESTROS SERVICIOS

Si bien nos gusta innovar, creamos nuestros productos , rápidamente para satisfacer, las demandas de nuestros clientes. Para eso, contamos con un equipo completo y preparado para cumplir los plazos.



OBTENCIÓN DE RESULTADOS

Trabajando con excelencia y siempre pensando en las mejores respuestas,logramos obtener resultados diferen-ciados que disminuyen y cambian las estadísticas de accidentes de trabajo en muchas empresas.

LA SEGURIDAD ESTÁ EN NUESTRO

ADN ADN

★★★
PRODUCTOS
PATENTADOS
★★★



AGMOV



Productos AGMOV

Con un departamento técnico altamente calificado, los productos AGMOV son proyectados, fabricados y testeados para atender a las principales necesidades de nuestros clientes, siendo aplicados para eliminar potenciales riesgos que puedan causar daños a los colaboradores, donde nunca antes hubo soluciones efectivas.

Nuestros recursos pueden ser aplicados en diferentes actividades y en los más diversos campos de actuación del mercado nacional e internacional.

Solicite la ficha técnica de los productos AGMOV conozca las particularidades de uso y verifique la aplicación del material en sus operaciones diarias.

Cambio Cultural

Junto con nuestros clientes, aplicamos programas para la promoción y el desarrollo de una cultura prevencionista para las actividades operativas, tales como:

- Programa Manos libres y Seguras;
- Cero Herramientas Improvisadas;
- Distancia Segura de Cargas Suspendidas.

A través de la aplicación de los productos de AGMOV, ofrecemos a las organizaciones una gran oportunidad para eliminar riesgos y concientizar sobre los peligros existentes y su respectivo control. Consulte a nuestro departamento técnico para más informaciones.

05 Bastones Balizadores

07 Punteras

16 Soportes

18 Martillo Smart

20 Equipos Ergonómicos

27 Salvadores

29 Herramientas de Mantenimiento



ÍNDICE

Bastones Balizadores

Esta herramienta es un dispositivo desarrollado para proporcionar mayor seguridad a los operadores de equipos de cargas, haciendo que los profesionales se mantengan fuera del radio de acción. También destacamos que el Bastón Balizador Agmov cumple con los requisitos normativos que prohíben el contacto de las manos con el material elevado evitando la exposición a la maquinaria y demás equipos.

Con el objetivo de satisfacer una amplia gama de operaciones, presentamos los distintos modelos desarrollados por el Departamento de Ingeniería de AGMOV.

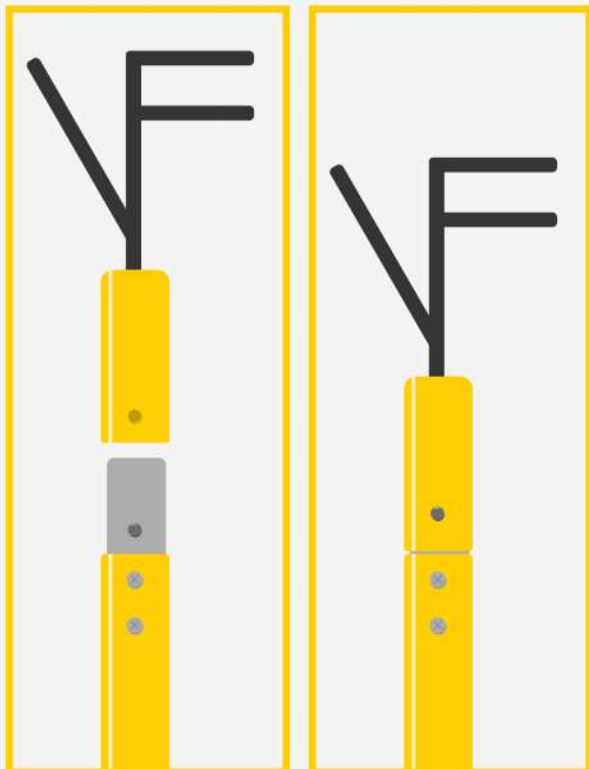
A través de nuestro catálogo puedes encontrar el modelo que más se ajuste a tu necesidad.



SISTEMA SMART

El nuevo sistema de conexión Smart es más una demostración de lo próximo que estamos con nuestros clientes.

Mediante un acoplamiento ágil, un pasador de acero bloquea la punta del Bastón Balizador, aumentando la vida útil de esta y manteniendo la posibilidad de sustituirlas en el futuro y adaptándolas a cualquier tipo de carga.



Punteras Smart



Puntera G

Cód: 578.



Puntera F

Cód: 599.



Puntera Duplo J

Cód: 1026.



Puntera C

Cód: 1884; 636.



Puntera Offshore

Cód: 635.



Puntera J

Cód: 639; 1887.



Puntera V

Cód: 592.



Puntera VF

Cód: 705.



Puntera N

Cód: 629.



Puntera Magnética con Articulador

Cód: 1313; 887; 888.



Puntera T

Cód: 642.



Puntera U con dos Conexiones Magnéticas

Cód: 1812.



Puntera Magnética

Cód: 637; 769; 745; 804.



Articulador para Puntera Magnética

Cód: 638.



Puntera N engomada

Cód: 1945.



Puntera por Ángulo Smart

Cód: 2089.



Puntera TLF

Cód: 848.



Puntera Espátula

Cód: 1797.



Puntera cinta de amarre de carga Smart

Cód: 2227.



Articulado Smart

Descripción: Este producto tiene la posibilidad de variación de largura, o sea, con el bastón es posible realizar movimientos en diferentes cargas de distintas dimensiones. Su mecanismo de cierre está hecho de pinos de acero convirtiéndolo en un sistema altamente robusto. * Utilice el accesorio "Pega Vertical" (Código 271), página 14 para los modelos a partir de 1,5 metros para tener aún más comodidad y ergonomía.

1,00 mts Cód: 584	1,50 mts Cód: 805	2,00 mts Cód: 545	3,00 mts Cód: 487
4,00 mts Cód: 608	5,00 mts Cód: 921		



Fura Bag

Descripción: Esta herramienta fue desarrollada para sacar al operador abajo de la bolsa, evitando que este expuesto a situaciones de riesgo inminente. Con el uso del Bastón Fura Bag es posible cortar el fondo de la bolsa sin exponerse a riesgos innecesarios. *Añadir el accesorio "Pega Vertical" (cod: 271), para modelos a partir de 1,5 metros para tener aún más comodidad y ergonomía.

0,50 mts Cód: 2419	0,75 mts Cód: 2420	1,00 mts Cód: 2421	1,25 mts Cód: 2422
1,50 mts Cód: 2423	1,75 mts Cód: 2424	2,00 mts Cód: 2425	2,50 mts Cód: 2426
3,00 mts Cód: 2427	3,50 mts Cód: 2428	4,00 mts Cód: 2429	



Haste Única Smart

Descripción: Este producto fue desarrollado para realizar operaciones más robustas durante el guiado de la carga. Con un tubo de aleación de aluminio más resistente, es adecuado para operaciones como: guiado de cargas, ajuste de dispositivos de elevación. En este modelo, la conexión de las punterasse realiza mediante un acoplamiento rápido. Añadir el accesorio "Pega Vertical" (cod: 271), para modelos a partir de 1,5 metros para tener aún más comodidad y ergonomía.

0,50 mts Cód: 785	0,75 mts Cód: 809	1,00 mts Cód: 796	1,25 mts Cód: 1378
1,50 mts Cód: 797	1,75 mts Cód: 1379	2,00 mts Cód: 818	2,50 mts Cód: 1380
3,00 mts Cód: 798	3,50 mts Cód: 1381	4,00 mts Cód: 1247	



Garra Toma Tubo

Descripción: Se utiliza para ayudar a posicionar y transportar tubos y mangueras.

¹ Accesorio para Bastón Balizador, ver página 13

1,00 mts Cód: 825	1,50 mts Cód: 1782	2,00 mts Cód: 2270	2,50 mts Cód: 2271
3,00 mts Cód: 2272			



Ventosa

Descripción: El Bastón Balizador Ventosa fue desarrollado con la intención de ayudar a los colaboradores en los movimientos donde las piezas necesitan un desplazamiento más cuidadoso o algún ajuste fino. También se utiliza para mover o retirar materiales como vidrio o láminas finas.

0,50 mts Cód: 1601	0,75 mts Cód: 1602	1,00 mts Cód: 1229	1,25 mts Cód: 1603
1,50 mts Cód: 953	1,75 mts Cód: 1604	2,00 mts Cód: 1605	2,50 mts Cód: 1228
3,00 mts Cód: 1606	3,50 mts Cód: 1607	4,00 mts Cód: 1608	



Lazo

Descripción: El Bastón Balizador Lazo fue desarrollado para facilitar el movimiento de cargas cuando éstas son cilíndricas o tienen forma de bucle, eliminando el riesgo de prensado o corte, ya que el operario estará fuera del radio de acción de la carga.

0,50 mts Cód: 1619	0,75 mts Cód: 1620	1,00 mts Cód: 826	1,25 mts Cód: 827
1,50 mts Cód: 553	1,75 mts Cód: 1621	2,00 mts Cód: 1403	2,50 mts Cód: 1622
3,00 mts Cód: 1402	3,50 mts Cód: 1623	4,00 mts Cód: 817	5,00 mts Cód: 387



Offshore

Descripción: El Bastón Balizador Offshore fue creado para atender exclusivamente las necesidades de la industria de alta mar. El modelo fabricado en Fibra de Vidrio no conduce corriente eléctrica (Probado en laboratorios) siendo utilizado para retirar y empujar piezas izadas evitando prensados, cortes en las manos y demás miembros. El modelo también puede fabricarse en aleación de aluminio. *Añadir el accesorio "Pega Vertical" (cod: 1155), página 14.

Aluminio

0,50 mts Cód: 819	0,75 mts Cód: 1612	1,00 mts Cód: 820	1,20 mts Cód: 802
1,50 mts Cód: 910	1,80 mts Cód: 801	2,00 mts Cód: 1613	2,30 mts Cód: 803
3,00 mts Cód: 1614	3,50 mts Cód: 1615	4,00 mts Cód: 1616	

Fibra

1,20 mts Cód: 799	1,80 mts Cód: 794	2,30 mts Cód: 800
----------------------	----------------------	----------------------



Granelero

Descripción: El Bastón Granelero AGMOV fue desarrollado para ofrecer condiciones seguras y ergonómicas a los profesionales que bajan las tapas laterales de los graneleros. El Bastón Granelero AGMOV está equipado con asas para un correcto posicionamiento de la mano, así como con el Pega Vertical¹, que ofrece otro punto de agarre.

¹ Accesorio para Bastón Balizador, ver página 14

0,75 mts Cód: 1807	1,00 mts Cód: 1808
1,50 mts Cód: 1810	2,00 mts Cód: 634

INNOVACIÓN



ON OFF

El Bastón Balizador On/Off CG Agmov fue desarrollado para dirigir la carga de forma segura, eliminando los riesgos de prensado o corte durante el movimiento de la carga. Este modelo funciona con un imán permanente de neodimio y un gatillo, que facilita la desconexión del imán de la carga administrada.

Este es el modelo que más se asemeja a la mano humana, brindando más confianza y seguridad al operador en el momento de su uso.

Escanee el CÓDIGO QR, acceda a nuestro website y obtenga más información!

On/Off CG

On/Off CG Alta Temperatura



Bastón Balizador On/Off CG

Tamaños:

0,50 mts Cód: 394	0,75 mts Cód: 913	1,00 mts Cód: 562	1,25 mts Cód: 323
1,50 mts Cód: 565	1,75 mts Cód: 1617	2,00 mts Cód: 563	2,50 mts Cód: 1597
3,00 mts Cód: 768	3,50 mts Cód: 1618	4,00 mts Cód: 830	5,00 mts Cód: 610

Bastón Balizador On/Off CG Alta Temperatura

Tamaños:

0,50 mts Cód: 2472	0,75 mts Cód: 1799	1,00 mts Cód: 1816	1,50 mts Cód: 1801
2,00 mts Cód: 2110	2,50 mts Cód: 2475	3,00 mts Cód: 2123	3,50 mts Cód: 2474
4,00 mts Cód: 2110	5,00 mts Cód: 2476		

Bastón U

U On/Off

Descripción: El Bastón Balizador modelo U On/Off Agmov fue desarrollado para guiar la carga con máxima seguridad, eliminando el posible prensado y corte de las extremidades. Este modelo cuenta con dos imanes permanentes de neodimio y dos gatillos, facilitando la desconexión del bastón de la carga y simplificando el ajuste fino de la misma.

380 x 380 mm Cód: 633	500 x 250 mm Cód: 1730	500 x 350 mm Cód: 706
500 x 900 mm Cód: 479	750 x 250 mm Cód: 1765	1000 x 250 mm Cód: 1735
1000 x 400 mm Cód: 1796	1500 x 1000 mm Cód: 1776	



U Articulado Smart

Descripción: El Bastón Balizador modelo U Smart Agmov fue desarrollado para guiar la carga de forma segura. Este modelo funciona con dos puntas que permiten la conexión rápida entre diferentes extremidades, que pueden cambiar según la operación a realizarse.

250x380/530mm Cód: 1443	250x500/750mm Cód: 1444	250x750/1000mm Cód: 1445
250x910/1470mm Cód: 1446	500x380/530mm Cód: 1448	500x500/750mm Cód: 1449
500x750/1000mm Cód: 1450	500x910/1470mm Cód: 1451	1000x380/530mm Cód: 1453
1000x500/750mm Cód: 1454	1000x750/1000mm Cód: 1455	1000x910/1470mm Cód: 1456



Regulador de abertura

Pega Vertical

El Pega Vertical es un accesorio para Bastones Balizadores y Martillos Smart que modifica el punto de agarre de la misma. Utilizandolo, el usuario puede apoyar el extremo del bastón en el antebrazo.



Tubo 1"
Cód: 271

Tubo 1.1/8"
Cód: 1154

Tubo 1.1/4"
Cód: 1155

Tubo 1.1/2"
Cód: 1652



Familia Pinza

El Bastón Balizador modelo Pinza HD Agmov fue diseñado para operaciones en las que se requiere una gran precisión. Con una pinza especialmente diseñada, su utilización está indicada para recoger piezas pequeñas, así como para dirigir cargas o retirar el dispositivo de elevación de la misma. Además, al formar parte de la línea HD, es muy recomendable para actividades más robustas.

Escanee el CÓDIGO QR, acceda a nuestro website y obtenga más información!





Pinza HD

Descripción: El Bastón Balizador modelo Pinza HD Agmov fue diseñada para operaciones en las que se requiere gran precisión. Con una pinza especialmente diseñada, su uso está indicado para recoger piezas pequeñas, así como para dirigir o retirar el dispositivo de elevación de la carga. Además, al formar parte de la línea HD, es muy recomendable para actividades más robustas.

0,50 mts Cód: 872	0,75 mts Cód: 873	1,00 mts Cód: 860	1,25 mts Cód: 874	1,50 mts Cód: 875	1,75 mts Cód: 876	2,00 mts Cód: 877	2,50 mts Cód: 878	3,00 mts Cód: 879	3,50 mts Cód: 880
4,00 mts Cód: 881									



Pinza HD Confort

Descripción: El Bastón Balizador Pinza HD Confort fue creado en colaboración con un equipo de ergónomos y tiene la idea de aportar aún más comodidad al operador cuando utiliza su varilla. Con un ángulo especialmente diseñado, la posición de la muñeca cambia, facilitando el apriete del gatillo.

0,50 mts Cód: 1489	0,75 mts Cód: 1490	1,00 mts Cód: 1491	1,25 mts Cód: 1492	1,50 mts Cód: 1493	1,75 mts Cód: 1494	2,00 mts Cód: 1495	2,50 mts Cód: 1496	3,00 mts Cód: 1497	3,50 mts Cód: 1498
4,00 mts Cód: 1499									



Pinza Aluminio

Descripción: El Bastón Balizador Pinza Aluminio Agmov fue creado para atender operaciones en las que se necesita gran precisión. Su uso está indicado para instalar lazos de bolsas grandes, acomodar cinturones de poliéster en la carga, así como para dirigir o retirar el dispositivo de elevación de la carga.

0,50 mts Cód: 314	0,75 mts Cód: 731	1,00 mts Cód: 268	1,25 mts Cód: 901	1,50 mts Cód: 257	1,75 mts Cód: 1052	2,00 mts Cód: 393	2,50 mts Cód: 266	3,00 mts Cód: 317	3,50 mts Cód: 473
4,00 mts Cód: 886									

Soportes

La línea de soportes Agmov fue desarrollada para organizar correctamente el almacenamiento de los Bastones.



Soporte Individual

Descripción: Fabricado para facilitar el almacenamiento del bastón de forma correcta. Compuesto por un imán de casquillo de 28 mm de diámetro y una abrazadera de tubo, fabricado con material resistente a la abrasión y a la tensión.

Cód: 712.



Soporte Organizador

Descripción: Fue desarrollado para ayudar en el correcto almacenamiento de los Bastones Balizadores, manteniendo el local siempre organizado.

5 Bastones

Cód: 289

10 Bastones

Cód: 221

Soporte con Pies

Descripción: El Soporte con Pies y cerradura fue desarrollado para ayudar en el correcto almacenamiento de los Bastones y Punteras.

Cód: 220



Soporte de Pared con Cerradura

Descripción: El Soporte de Pared con Cerradura fue creado para facilitar el almacenamiento de hasta 10 bastones y punteras, manteniendo el local siempre organizado.

Cód: 219

MARTILLO SMART



Se trata de una barra de impacto lineal deslizante diseñada para proporcionar un golpe robusto y con proyección de la misma hacia delante. Es la herramienta más precisa y segura del mercado. Diseñado para satisfacer aplicaciones específicas. Su función es eliminar los accidentes de aplastamiento y prensamiento de los dedos, sustituyendo a las mazas y martillos. Puede soportar altas temperaturas y ambientes agresivos.*Agrega también el accesorio Pega Vertical¹. ¹ Accesorio para Martillo Smart, ver página 13.



Tamaños

Mini (1)	Pequeño (2)	Mediano (3)	Grande (4)
240 mm Cód: 1111	390 mm Cód: 1110	590 mm Cód: 871	820 mm Cód: 970

Fuerza de impacto Aproximado

		Martillo + Peso	
Mini	2,00Kgf	x	x
Pequeño	7,35Kgf	Peso 1,5Kg = 18,0Kgf	Peso 3,0Kg = 29,5Kgf
Mediano	21,0Kgf	Peso 1,5Kg = 33,0Kgf	Peso 3,0Kg = 45,0Kgf
Grande	36,5Kgf	Peso 1,5Kg = 49,5Kgf	Peso 3,0Kg = 61,5Kgf



Escanee el CÓDIGO QR, acceda a nuestro website y obtenga más información!



Kit Martillo Smart

El Kit Martillo Smart es compuesto por:

- Martillo Smart;
- Pega Vertical;
- Puntera Saca Pino;
- Puntera llave de Boca;
- Puntera Cincel;
- Puntera Martillo;
- Peso adicional para martillo de 1,5Kg;
- Peso adicional para martillo de 3,0Kg.

Mini	Pequeña	Mediana	Grande
240 mm	390 mm	590 mm	820 mm
Cód: 1119	Cód: 1318	Cód: 988	Cód: 989

ACESSORIOS PARA MARTILLO SMART



Equipos Ergonómicos

AGMOV desarrolla equipos con el objetivo de proporcionar confort, seguridad, salud y desempeño eficiente, atendiendo a los requisitos establecidos en la norma reglamentaria NR 17 y normas técnicas de alcance nacional e internacional.

Los productos son desarrollados por el departamento de Ingeniería, con el apoyo técnico de Ergonomistas con amplia experiencia de campo, siendo una excelente solución para aplicar los planes de acción de AET - Análisis Ergonómico del Trabajo.

Los Equipos Ergonómicos AGMOV proporcionan a los profesionales innovadoras formas de realizar las actividades operativas, ofreciendo altas condiciones de seguridad, con resultados considerables para reducir los accidentes, las bajas laborales y las lesiones.

Cuente con AGMOV para perfeccionar sus actividades operativas, donde presentamos soluciones técnicas y eficientes para reducir y eliminar riesgos inminentes.



Palanca Ergonómica

Descripción: La Palanca Ergonómica Agmov, fue desarrollada para facilitar la elevación de cargas en el suelo, como tapas de alcantarilla, tapas de hormigón, rejillas metálicas y otras cargas que pesan hasta 180 Kg.

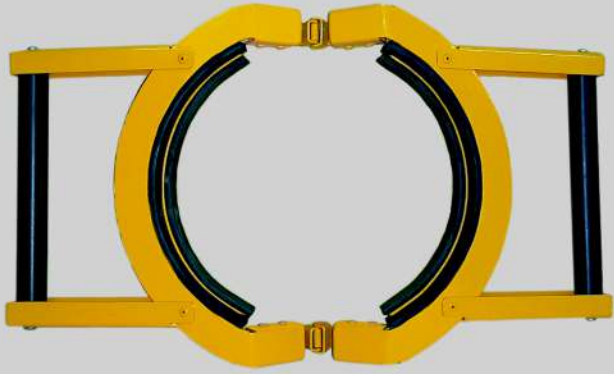
Cód: 746



Escoba Magnética

Descripción: Fue desarrollada para ayudar a retirar las virutas metálicas del suelo, evitando accidentes, como pisar clavos o tornillos. Dispone de una palanca para desprender el material recogido, evitando incómodos ergonómicos.

Cód: 270



Agarrador Ergonómico de Cilindros

Descripción: El Agarrador Ergonómico de Cilindros Agmov fue desarrollado para facilitar el transporte de las piezas que no tienen asas o puntos de anclaje. Dispone de una abertura para cada tipo de cilindro y cuenta con protección para evitar daños y realizar la correcta compresión de la carga. Las asas tienen una abertura adecuada para que los profesionales utilicen EPP (guantes) al manipular la carga.

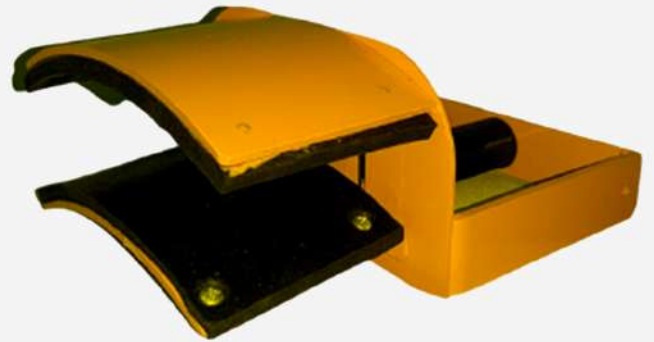
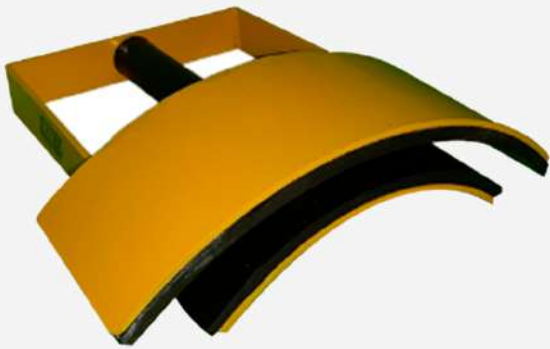
El diferencial de este producto es ofrecer las condiciones profesionales para la postura y el transporte manual de cargas de acuerdo con la NR-17, evitando lesiones y enfermedades por la manipulación inadecuada de estas piezas, ya que la postura se convierte en adecuada y el peso se divide en dos empleados.

A partir de la alta demanda mundial de transporte de botellas de oxígeno para atender las urgencias de los pacientes hospitalizados con COVID 19, el Agarrador Ergonómico de Cilindros Agmov ofrece ergonomía y facilidad de transporte.

6 a 10'
Cód: 3008

Escanee el CÓDIGO QR, acceda a nuestro website y obtenga más información!





Dispositivo Ergonomico Manija Agarra Tubo

La manija de agarre AGMOV fue diseñada para ofrecer seguridad al mover manualmente diferentes modelos de tubos (PVC, acero, aluminio, cobre, entre otros). Ofreciendo un ajuste adecuado para cada diámetro, ajustándose con el peso de la carga, asegurando una adecuada fijación de la carga en el dispositivo.

Presenta una abertura adecuada para el agarre con las manos, eliminando el riesgo de pellizcos en manos y dedos, ofreciendo un alto rendimiento al trabajador y estrés biomecánico.

El formato de trabajo y configuración del equipo permite la alineación de mano y antebrazo durante los esfuerzos de presión, disponiendo de un mango específico para ofrecer comodidad en el transporte manual de la carga. La estructura del equipo es de acero y cuenta con una capa de caucho en contacto con la carga para promover una mayor fricción (adhesión) y evitar daños al material como rayones y deformaciones.

Tubo 4"

Cod: 2470

Tubo 6"

Cod: 2471

Tubo 8"

Cod: 2446

Tubo 10"

Cod: 1854

Tubo 12"

Cod: 1864

Calzo Ergonómico

Notamos que el mercado necesitaba una solución ergonómica dirigida a calzos para vehículos, por lo tanto desarrollamos el Calzo Ergonómico para ruedas, cuya función es cumplir con las normas del código de tránsito, además de facilitar la instalación y remoción de los calzos, evitando la necesidad de que el operador se coloque debajo del camión.

Escanee el CÓDIGO QR, acceda a nuestro website y obtenga más información!





Calzo Ergonómico Compacto

Descripción: Cuña fácil de usar. Ergonómica y práctica varilla adaptable para ambos lados del calzo Rueda de 3" para facilitar el movimiento. Calzo (Pieza de forma triangular con contacto con el suelo, de material antichispas).

Cód: 1096

Calzo Ergonómico HD

Descripción: El uso del Calzo Ergonómico HD Agmov es una excelente herramienta para proteger la postura de los profesionales que realizan el posicionamiento de los mismos en los vehículos. Su uso es muy sencillo, disponiendo de ruedas para su transporte y una palanca que ajusta el posicionamiento de los calzoes a los más diversos tamaños de rueda, evitando posiciones inapropiadas que podrían terminar alejando al operador.

Cód: 1859



Calzo Ergonómico para Tractor

Descripción: Está herramienta es una excelente forma de proteger la postura de los profesionales que realizan a instalación de los calzoes en los tractores. Su uso es muy sencillo, dispone de ruedas para su transporte y una palanca que ajusta el posicionamiento de las cuñas a los más diversos tamaños de rueda del tractor, evitando posiciones inadecuadas que puedan provocar los afastamiento de los trabajadores. Contiene una caja en la que se puede depositar la llave del tractor, impidiendo que la misma salga del lugar antes de ser liberada por el responsable.

Cód: 1803

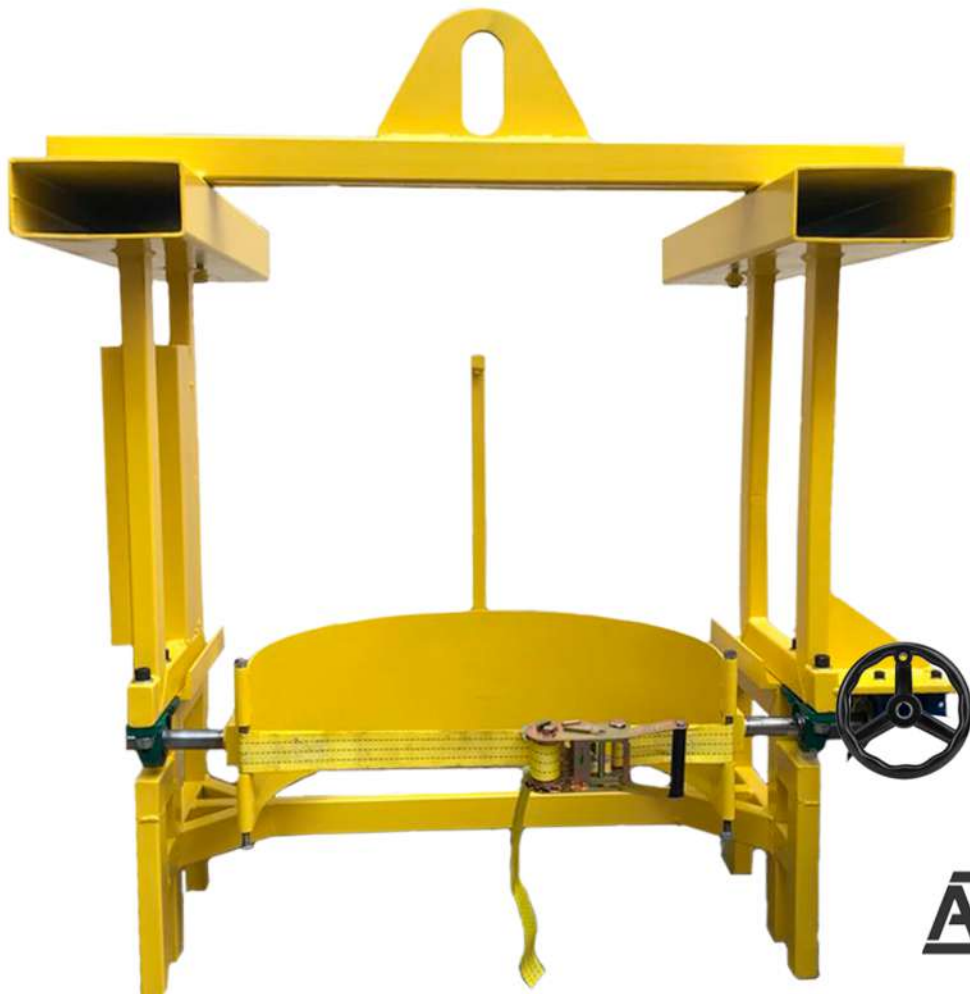


Gira Tambor

Descripción: El Gira Tambor es un dispositivo diseñado para asistir al trabajador en el momento en que necesita dejar el tambor en un ángulo específico, evitando, por lo tanto, la necesidad de apoyar el tambor en su espalda, afectando su seguridad e integridad física.

100L
Cód: 1299

200L
Cód: 782



AGMOV



Levantador Magnético

Descripción: El Levantador Magnético Manual AGMOV fue desarrollado para ayudar a levantar cargas metálicas de hasta 23 Kg. Su aplicación facilita la movimentación manual de cargas metálicas, habiendo comodidad y seguridad en el proceso. Fabricado con un imán de alta atracción, la base del equipo puede girar 360° y la asa de elevación puede ajustarse a 90°, lo que permite versatilidad en su utilización.

Cód: 1362



Toma Tubo

Descripción: El Toma Tubo AGMOV® fue desarrollado para ofrecer condiciones seguras y ergonómicas a los profesionales que transportan manualmente piezas cilíndricas en formato horizontal. Ofrece a los profesionales una adecuada fijación de la carga, protegiendo las manos de los colaboradores, evitando cortes y presiones en manos y dedos. Cada Toma Tubo tiene una capacidad de carga de 23,00 kg, cumpliendo las recomendaciones de la norma internacional ISO 11228-1, que debe evaluar la frecuencia y el género de la actividad.

6"
Cód: 1273

SALVADORES

Analizando el gran número de accidentes generados por el uso de martillos y masas, en AGMOV desarrollamos la línea de Bastones Salvadores, dispositivos que tienen como objetivo retirar la mano del punto de impacto, eliminando así el riesgo de aplastamiento y protegiendo las extremidades. Durante el tiempo que está en el mercado, no se registró ningún accidente en las operaciones en la el Bastón Salvador estaba siendo utilizado, lo que prueba su calidad y eficiencia. Actualmente tenemos 4 modelos diferentes, donde cada uno se adecua a las diversas operaciones de la rutina laboral.



Escanee el CÓDIGO QR, acceda a nuestro website y obtenga más información!





Salvador Standard

Descripción: El modelo estándar tiene un ojal de poliéster y un cordón elástico que sujeta la pieza, lo que permite sujetar una gran variedad de herramientas, como cinceles, llaves de impacto, llaves inglesas, etc.

300mm
Cód: 396

375mm
Cód: 224

600mm
Cód: 340

850mm
Cód: 337



Salvador Automático

Descripción: El modelo automático dispone de un gatillo que, al ser pulsado, abre el compartimento en el que se colocará el dispositivo.

300mm
Cód: 341



Salvador Porta Punzón

El modelo Porta Punzón cuenta con un imán permanente de neodimio que mantiene el punzón (O cualquier otra pieza de acero al carbono o hierro) posicionado para el momento del impacto.

300mm
Cód: 333



Salvador Porta Clavo

Descripción: La Bastón Salvador Porta Clavo Agmov fue desarrollado para ofrecer operaciones más prácticas y seguras, no permitiendo que su mano esté en el punto de impacto al golpear el clavo. Dispone de un espacio imantado para que el clavo se fije a el, evitando un posible golpe del dedo con el martillo.

300mm
Cód: 1227

Inspección Diária

		
<p>Kit Medidor de Cables</p> <p>Descripción: Fue desarrollado para ayudar en la realización de inspecciones de rutina, evitando así el uso de material inadecuado y eliminando posibles causas de accidentes.</p> <p>Code:227</p>	<p>Kit Medidor de Cadenas</p> <p>Descripción: Fue desarrollado para ayudar durante las inspecciones de rutina evitando el uso de material inapropiado y eliminando posibles causas de accidentes.</p> <p>Code:235</p>	<p>Kit Medidor de Poleas</p> <p>Descripción: Fue desarrollado para ayudar a las inspecciones de rutina evitando el uso de material inadecuado y eliminando posibles causas de accidentes.</p> <p>Code:065</p>

Kit de Camión Sider



Bastón Balizador
Articulado Smart

3,00 mts
Cód: 487

Calzo Ergonómico
HD

Cód: 1859



Puntera N
De Goma
Cód: 1945



Puntera cinta de
amarre de carga
Smart
Cód: 2227



Puntera por
Ángulo Smart
Cód: 2089

1 - Bastón Balizador Articulado Smart 3 M

Código: 487

2 - Puntera N con Abertura de 30 mm engomada

Código: 1945

3 - Puntera Cinta de Amarre de Carga Smart

Código: 2227

4 - Puntera para Ángulo Smart

Código: 2089

5 - Calzo Ergonómico HD

Código: 1859



AGMOV Suprimentos Industriais Ltda

R. do Manifesto, 2092 - CEP: 04209-002
Bairro do Ipiranga - São Paulo - SP - Brasil
+55 (11) 4329-0956 - office@agmovgroup.com
www.agmovgroup.com

Síganos en las redes sociales.

